



Daim Qauv Rau Txoj Hauj Lwm Cumulative Impacts

Lub rooj sib tham qhia ntaub ntawv rau pej xeeb

Cov nqe lus yuav tham txog

- Zoo siab txais tos thiab kev qhia
- Qhia lub ntsiab ntawm cov txheej txheem txog txoj hauj lwm
- Qhia lub ntsiab ntawm daim qauv
 - Qhov uas txoj hauj lwm siv tau thiab cov cai tswj hwm
 - Cov kauj ruam tseem ceeb ntawm txoj hauj lwm
- CI-MAP
 - Nws txuas nrog txoj hauj lwm li cas
- Lub sij hawm tsim txoj hauj lwm thiab cov kauj ruam tom ntej



Cov ntaub ntawv pab rau kev tsim txoj hauj lwm ntawm MPCA

Kev tsim txoj hauj lwm Cumulative Impacts

- <https://www.pca.state.mn.us/get-engaged/cumulative-impacts>
- Qhov link uas peb tshaj tawm cov ntaub ntawv tsim txoj hauj lwm thiab lwm yam ntaub ntawv
- Cov link rau cov webinars yav dhau los thiab cov ntsiab lus luv ntawm cov rooj sib tham txog kev ua hauj lwm
- Cov links rau qhov chaw uas tib neeg xa tau lawv cov tswv yim



CI rulemaking qhov webpage

Qhov website rau daim qauv ntawm txoj hauj lwm

- <https://www.pca.state.mn.us/get-engaged/proposed-rules>
- Qhia txog cov tswv yim npaj tsim txoj hauj lwm uas yuav ua, suav nrog Public Rulemaking Docket
- [Tau txais email qhia cov xov xwm tshiab txog txoj hauj lwm](#)



Qhia lub ntsiab ntawm cov txheej txheem txog txoj hauj lw

Cov hwj tsam rau pej xeem txuas kev koom tes

- **Kev thov tswv yim – lub sij hawm tawm tswv yim rau pej xeem**
- **Cov rooj sib tham qhia ntaub ntawv thiab cov rooj sib tham rau pej xeem**
- Cov qauv cai rau txoj hauj lwm thiab Statement of Need and Reasonableness
- **Tsab ntawv ceeb toom txog kev npaj siab lees txais cov qauv cai ntawm txoj hauj lwm – lub sij hawm tawm tswv yim rau pej xeem**
- **Lub rooj sib hais rau pej xeem**
 - **Kev tawm tswv yim rau lub rooj sib hais thiab lub sij hawm tawm tswv yim tom qab lub rooj sib hais**
 - **Tsib hnuab ua hauj lwm rau kev teb rov qab**
- Lub chaw ua hauj lwm cov lus teb rau cov tswv yim
- Court of Administrative Hearings
 - Kev tshuaj xyuas thiab kev pom zoo los sis kev tsis pom zoo rau cov hauj lwm los ntawm lub tsev hais plaub
- Lub chaw hauj lwm ntawm tus Governor los tshuaj xyuas cov hauj lwm thiab Tsab Ntawv Lees Txais Cov Hauj Lwm (Order Adopting Rules)
- Tshaj tawm Tsab Ntawv Ceeb Toom Txog Kev Lees Txais (Notice of Adoption)



Yuav tau txais cov ntawv ceeb toom txog txoj hauj lwm li cas

MPCA xa email los ceeb toom rau pej xeem thaum muaj cov txheej xwm tseem ceeb hauv txoj kev tsim txoj hauj lwm

Yam tsawg kawg nkaus, cov ntawv ceeb toom raug xa tawm thaum:

- pib los txiav txim siab txog kev hloov pauv txoj hauj lwm (Request for Comments)
- muab cov qauv cai ntawm txoj hauj lwm tshaj tawm rau pej xeem los tawm tswv yim (Intent to Adopt Proposed Rules)
- cov hauj lwm tshiab pib siv tau (Final Adoption of Rules)

Yog xav tau cov ntawv ceeb toom, sau npe rau GovDelivery email ntawm: <https://www.pca.state.mn.us/>

Cov rooj sib tham rau pej xeem thiab cov sij hawm tawm tswv yim

Lub Tsib Hlis Tim
18, 2026-Lub Xya
Hli Tim 17, 2026

**Lub sij hawm
tawm tswv yim
rau pej xeem txog
daim qauv cai
ntawm txoj hauj
lwm (ua ntej lub
rooj sib hais)**

Hnub Tim 2 Lub
Rau Hli, 2026
6-7 p.m.

**Lub rooj sib tham
qhia ntaub ntawv
rau pej xeem**

Qhia dav txog cov
qauv cai ntawm
txoj hauj lwm,
yuav tsis lees
txais cov tswv yim
ncaj qha rau lub
rooj sib tham no

Hnub Tim 1 Lub
Cuaj Hli, 2026
3-6 p.m. (yam tsawg
kawg nkaus)

**Lub rooj sib hais
rau pej xeem**

Muab hwj tsam los
xa cov tswv yim hais
tawm rau Tus Kws
Txiav Txim Kimberly
Middendorf

Hnub Tim 1 Lub
Cuaj Hli, 2026-
Hnub Tim 21 Lub
Cuaj Hli, 2026

**Lub sij hawm
tawm tswv yim
tom qab lub rooj
sib hais**

Muab hwj tsam los
xa cov tswv yim
hais tawm rau Tus
Kws Txiav Txim
Kimberly
Middendorf

Hnub Tim 22 Lub
Cuaj Hli, 2026-Hnub
Tim 28 Lub Cuaj Hli,
2026

**Tsib hnub ua hauj
lwm rau kev teb
rov qab**

- MPCA thiab txhua tus neeg txaus siab tuaj yeem teb rau txhua yam ntaub ntawv uas tau xa yav dhau los lawm
- Tsis pub leej twg xa cov pov thawj tshiab rau lub sij hawm no

Kev xa cov tswv yim

Xa cov tswv yim txog cov qauv cai ntawm txoj hauj lwm ua ntej

Hnub Tim 17 Lub Xya Hli, 2026:

- Court of Administrative Hearings Rulemaking e-Comments
 - <https://minnesotaoah.granicusideas.com/>
- Lwm txoj kev xa uas tau teev tseg rau hauv Tsab Ntawv Ceeb Toom Txog Kev Npaj Siab Lees Txais (Notice of Intent to Adopt)
 - U.S. Mail, xa tim ntsej tim muag, los sis fax
- **Cov tswv yim yuav tsum xa kom txog ua ntej 4:30 p.m.**

Qhov link rau lub website e-Comment kuj muaj nyob rau ntawm lub website rau txoj kev tsim txoj hauj lwm thiab:

- <https://www.pca.state.mn.us/get-engaged/cumulative-impacts>



E-Comments



CI rulemaking lub webpage



Qhov uas txoj hauj lwm siv tau thiab cov cai tswj hwm

Cumulative impacts

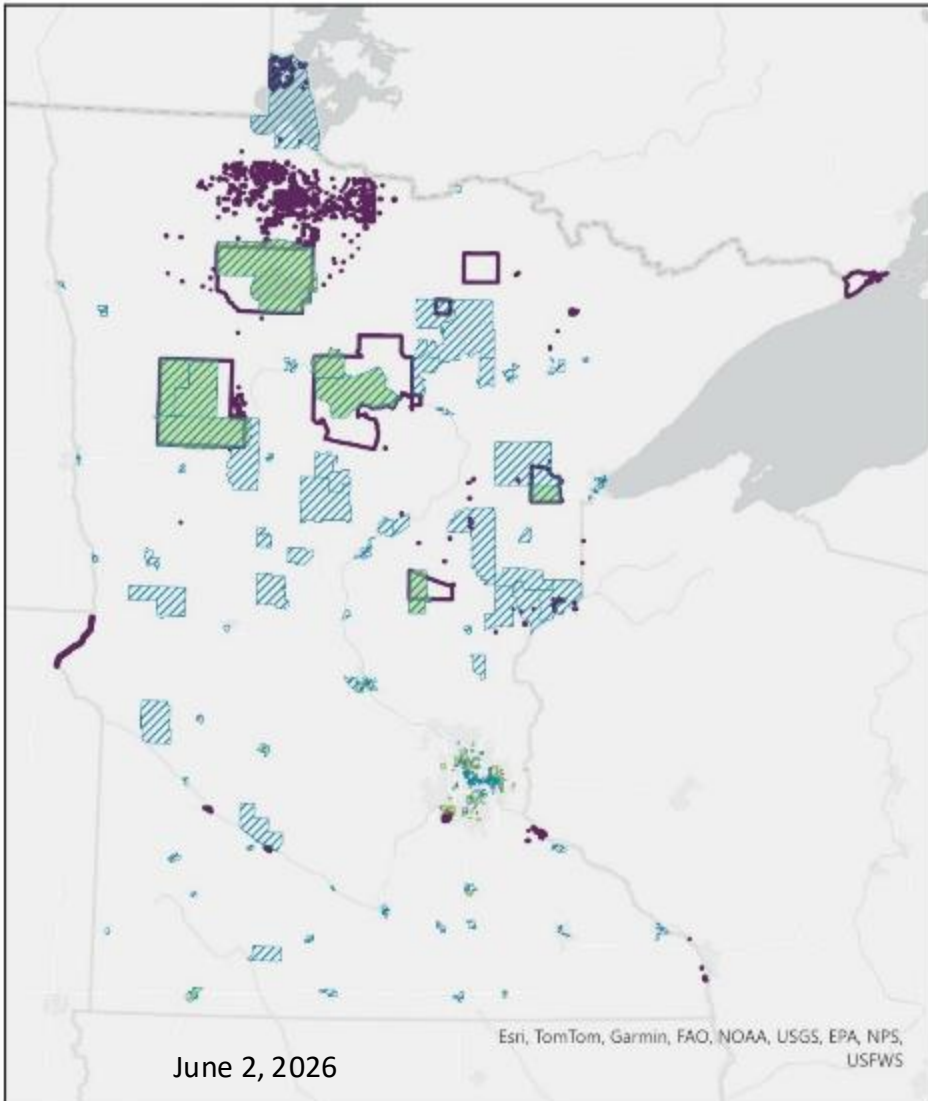
Revisor ID: R-04805

- Txoj hauj lwm no tau pib los ntawm ntau pab neeg txoj kev txhawb thiab kev tawm suab.
- Lub hom phiaj dav dav ntawm txoj hauj lwm no:
 - los daws qhov teeb meem uas cov neeg Minnesota raug cov pa phem thiab lwm yam kuab paug tsis sib npaug (xws li, tsom rau cov kev cuam tshuam hauv cov cheeb tsam environmental justice [EJ])
 - siv rau qee cov ntawv thov daim ntawv tso cai huab cua hauv cov cheeb tsam EJ
 - Minnesota Legislature tau muab ib daim qauv qhia nrog qee cov ntsiab lus tshwj xeeb
 - MPCA raug muab hauj lwm los txhais thiab tsim kom muaj ntau yam sib txawv hauv txoj hauj lwm no
- Muaj 36 lub hlis los tshaj tawm Tsab Ntawv Ceeb Toom Txog Kev Npaj Siab Lees Txais (Notice of Intent to Adopt) – Hnub Tim 25 Lub Tsib Hlis, 2026
 - tau tshaj tawm rau Hnub Tim 18 Lub Tsib Hlis, 2026

Qhov uas siv tau

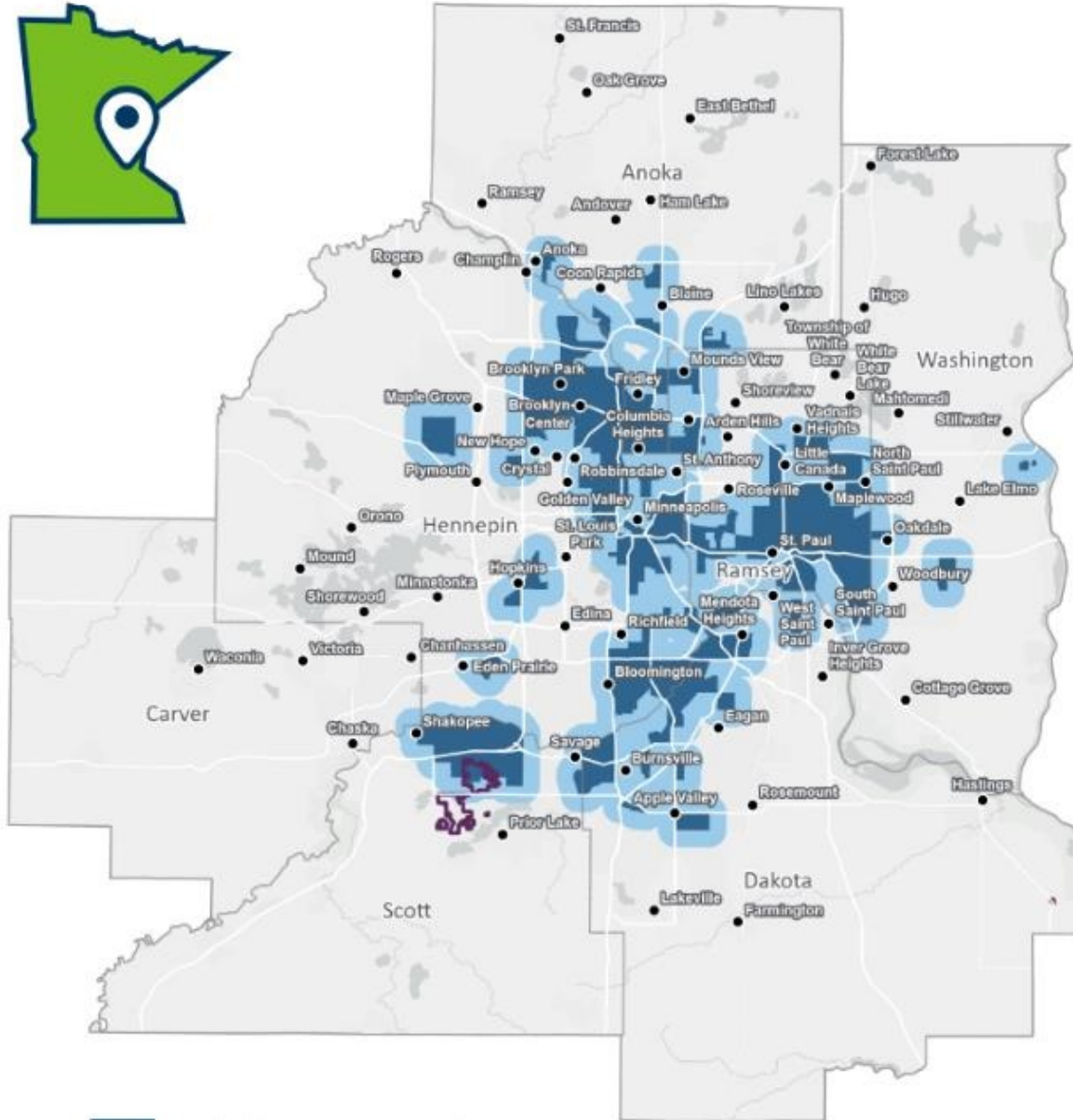
- Siv tau rau cov cheeb tsam environmental justice uas muaj ib mais thaj chaw txuas nyob ib ncig
 - Twin Cities xya lub cheeb tsam nroog loj; los sis
 - lub nroog them ib (Rochester thiab Duluth)
- Siv tau rau cov ntawv thov daim ntawv tso cai Major (Title V) thiab State
 - tsuas yog siv rau cov ntawv thov daim ntawv tso cai huab cua xwb
 - suav nrog cov chaw tshiab, kev nthuav dav ntawm cov chaw uas twb muaj lawm, thiab kev rov muab daim ntawv tso cai rau cov chaw uas twb muaj lawm
- [Cov chaw uas tej zaum yuav raug cuam tshuam los ntawm Minnesota txoj cai cumulative impacts tshiab \(aq-rule2-25f\)](#)

Cov duab qhia txog environmental justice



Minnesota Legislature tau txhais “cov cheeb tsam environmental justice” rau hauv Minnesota cov cai lij choj.

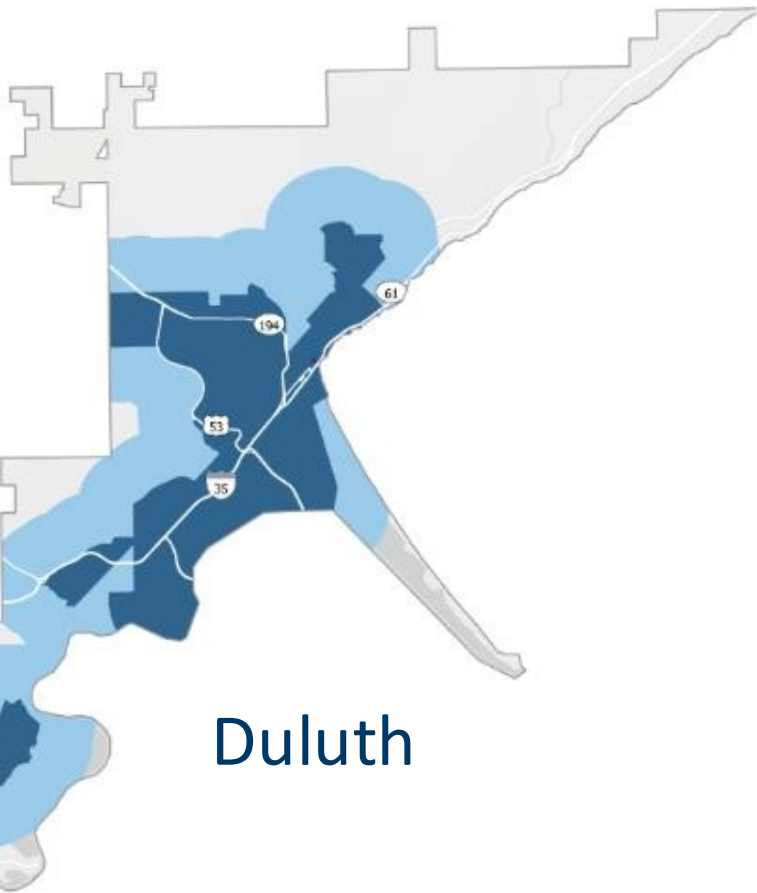
- 40% los sis ntau tshaj ntawm cov pej xeeb yog neeg uas tsis yog neeg dawb
- 35% los sis ntau tshaj ntawm cov tsev neeg muaj nyiaj tau los nyob rau los sis qis dua 200% ntawm theem kev txom nyem (\$60,000 rau ib tsev neeg muaj plaub leeg)
- 40% los sis ntau tshaj ntawm cov pej xeeb uas muaj hnuv nyoog tshaj tsib xyos uas hais lus Askiv tsis meej
- Nyob hauv Indian Country



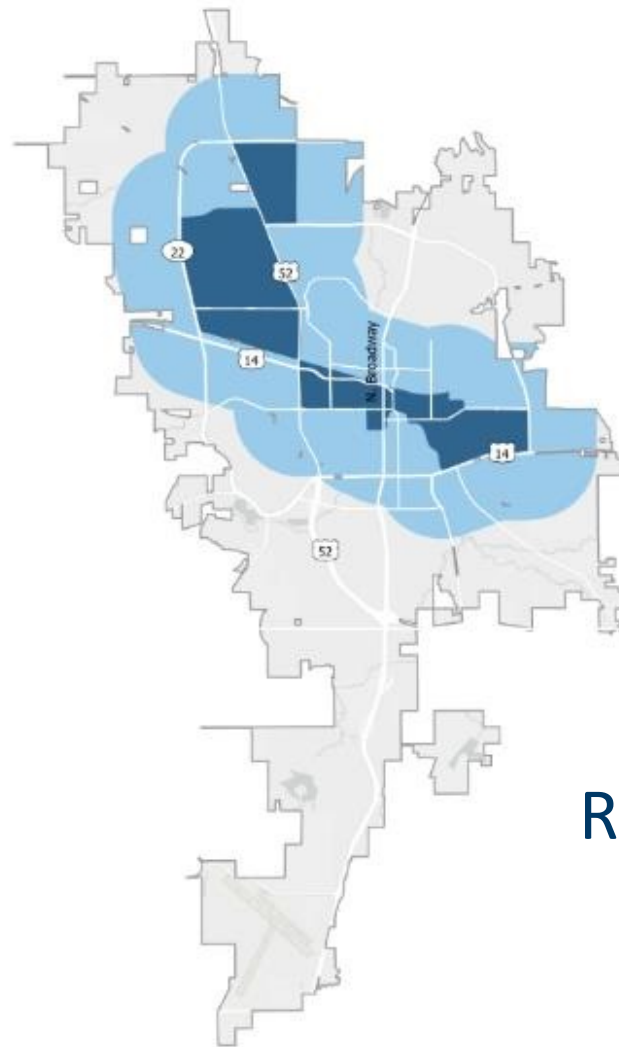
- Cov cheeb tsam environmental justice
- Ib mais thaj chaw txuas nyob ib ncig
- Pawg neeg khab thaj av

Cov cheeb tsam environmental justice hauv Twin Cities xya lub cheeb tsam nroog loj

Cov cheeb tsam environmental justice hauv Duluth thiab Rochester

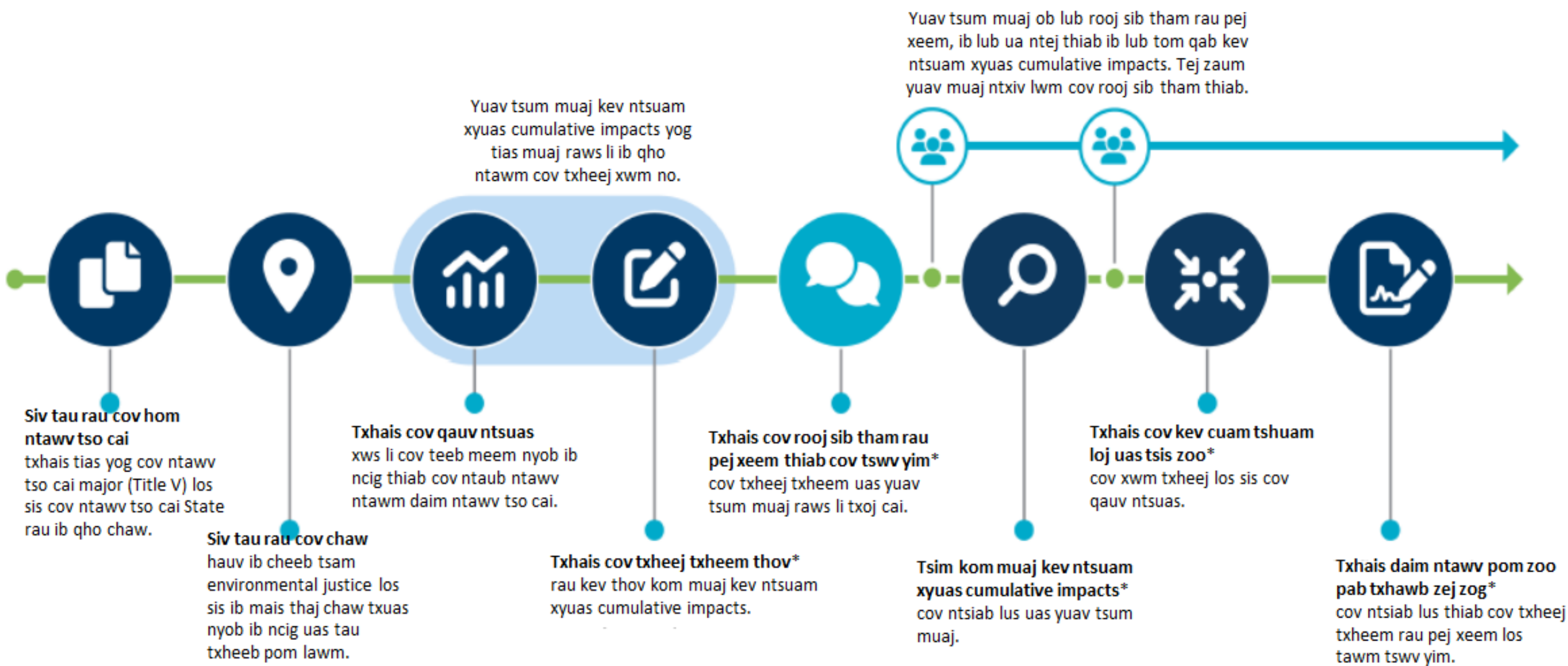


- Cov cheeb tsam environmental justice
- Ib mais thaj chaw txuas nyob ib ncig
- Pawg neeg khab thaj av
- Lub nroog Duluth cov ciam teb



Rochester

- Cov cheeb tsam environmental justice
- Ib mais thaj chaw txuas nyob ib ncig
- Pawg neeg khab thaj av



*Yuav raug txhais kom meej rau hauv txoj hauj lwm

Qhia dav txog Daim Qauv Rau Txoj Hauj Lwm Cumulative Impacts

Lub zeem muag

- Tsim kom muaj ib tug qauv txheej txheem tswj hwm kom ua tau raws li txoj kev qhia ntawm legislative directive.
- Tsim ib txoj txheej txheem uas muaj kev pom tseeb, tswj tau yooj yim, thiab ua tau raws li cov hom phiaj hauv txoj cai.
- Yuav tsum muaj peev xwm los suav txog cov xwm txheej tshwj xeeb.
- Lub hom phiaj tseem ceeb yog kom nkag siab txog cov kev cuam tshuam rau kev noj qab haus huv thiab ib puag ncig uas tshwm sim los ntawm kev muab daim ntawv tso cai.
- Muab ib txoj kev ntsuam xyuas uas zoo ib yam los tshuaj xyuas thiab daws cov kev cuam tshuam rau ib puag ncig thiab kev noj qab haus huv.
- Muab peev xwm rau cov neeg Minnesota los koom tes muaj txiaj ntsig rau hauv cov kev txiav txim siab uas tej zaum yuav cuam tshuam rau lawv kev noj qab haus huv thiab ib puag ncig ntawm qhov chaw uas lawv nyob, ua hauj lwm, thiab sib sau ua ke.

Cov ntsiab lus ntawm txoj hauj lwm

- Cov cai rau txoj hauj lwm cumulative impacts muaj nyob txij **Minn. R. 7007.6000 to 7007.6120**
 - [Cov ntsiab lus luv ntawm daim qauv rau txoj hauj lwm Cumulative Impacts - Lus Askiv \(aq-rule2-25au\)](#)
 - [Cov ntsiab lus luv ntawm daim qauv rau txoj hauj lwm Cumulative Impacts - Lus Mev \(aq-rule2-25av\)](#)
- Cov qauv txheej txheem thiab cov cai txhawb nqa
 - thaj tsam uas siv tau nyob rau hauv **Minn. R. 7007.6000**
 - cov ntsiab lus txhais nyob rau hauv **Minn. R. 7007.6010**
 - qhov uas siv tau thiab cov txheej txheem nyob rau hauv **Minn. R. 7007.6020**
 - cov cai dav nyob rau hauv **Minn. R. 7007.6040**
 - kev txiav txim siab txog daim ntawv tso cai nyob rau hauv **Minn. R. 7007.6120**
- Kev kho kom raug ntawm **Minn. R. 7007.0050 txog 7007.1850**

Cov ntsiab lus ntawm txoj hauj lwj, txuas ntxiv

7007.6030: Kev sab laj thiab kev sib koom tes nrog pab neeg khab

7007.6050-7007.6070: Kev txiav txim siab seb thaum twg thiaj xav tau kev ntsuam xyuas cumulative impacts (CI analysis)

- Kev Ntsuam Xyuas Thaum Pib, Cov Txheej Txheem Thov, thiab Kev Txiaiv Txim Siab Txog Kev Xav Tau

7007.6080: Kev koom tes ntawm pej xeem

7007.6090: Cov ntsiab lus ntawm CI analysis

7007.6100: Cov kev cuam tshuam loj uas tsis zoo

7007.6110: Cov ntawv pom zoo pab txhawb zej zog (CBAs)

7007.6115: Kev hloov kho CBAs

Piv txwv txog kev hloov pauv rau txoj hauj lwj

4.2 7007.0850 PERMIT APPLICATION NOTICE AND COMMENT.

4.3 [For text of subpart 1, see Minnesota Rules]

4.4 Subp. 2. Public notice and comment.

4.5 [For text of items A to D, see Minnesota Rules]

4.6 E. Before issuing, reissuing, or making a moderate or major amendment to a
4.7 permit, the commissioner must comply with the procedures in item A, subitems (1) to (3),
4.8 if a cumulative impacts analysis under part 7007.6090 is required for a permit application.

4.9 ~~E.~~ F. The commissioner must upon request provide a list that summarizes current
4.10 activities involving permit applications, minor, moderate, and major amendment applications,
4.11 and requests for administrative amendments. The commissioner may use the agency website
4.12 in lieu of a written list.

4.13 Subp. 3. Petitions for meetings and hearings.

4.14 A. During the public comment period, a person may, in regard to any draft permit
4.15 or amendment subject to public notice under subpart 2, items A to ~~D~~ E, petition for:

4.16 [For text of subitems (1) and (2), see Minnesota Rules]

Yuav tsum muaj kev ntsuam xyuas cumulative impacts yog tias muaj raws li ib qho ntawm cov txheej xwm no.



Hom ntawv tso cai

- Siv tau rau cov ntawv tso cai major (Title V) thiab cov ntawv tso cai State rau ib qho chaw.
- Tej zaum yuav yog daim ntawv tso cai tshiab, daim ntawv tso cai rau kev nthuav dav, los sis daim ntawv tso cai uas rov muab dua tshiab.

Qhov chaw

- Yuav tsum nyob hauv ib cheeb tsam environmental justice los sis ib mais thaj chaw txuas nyob ib ncig uas tau txheeb pom lawm.
- Tsuas siv tau rau Twin Cities cheeb tsam nroog loj, Rochester, thiab Duluth xwb.
- Kev sablaj txog Indian Country.

Qauv Ntsuas (Benchmark)*

- Txhais cov qauv ntsuas xws li cov teeb meem nyob ib ncig thiab cov ntaub ntawv ntawm daim ntawv tso cai.
- Yog tias cov qauv ntsuas dhau qhov txwv lawm, yuav tsum muaj kev ntsuam xyuas cumulative impacts.

Cov txheej txheem kev thov*

- Txhais cov txheej txheem thiab daim foos rau kev thov kom muaj kev ntsuam xyuas cumulative impacts.
- Cov pov thawj txaus txhawb qhov kev xav tau kom muaj kev ntsuam xyuas cumulative impacts.

*Yuav raug teev tseg rau hauv txoj hauj lwm

Kev ntsuam xyuas thaum pib, cov txheej txheem thov, thiab kev txiav txim siab txog kev xav tau

Thawj kev ntsuam xyuas

Thawj kev ntsuam xyuas raug xa nrog daim ntawv thov thaum ua tau raws li cov kev cai hais txog qhov uas siv tau, nrog rau qee cov lus qhia ntxiv:

- Cov ntawv thov rau kev tsim kho tshiab los sis kev rov muab daim ntawv tso cai tsuas yog yuav tsum ua tau raws li cov cai hais txog hom ntawv tso cai thiab thaj chaw uas siv tau xwb.
- Rau cov ntawv thov uas yog kev nthuav dav ib lub chaw, qhov kev nthuav dav ntawd yuav tsum ua rau muaj pa phem ntau ntxiv uas tej zaum yuav tawm tau los sis ua rau lub chaw ntawd yuav tsum tau thov ib daim ntawv tso cai.



Thawj kev ntsuam xyuas, txuas ntxiv

Muaj nrog rau tus tswv thiab tus neeg khiav hauj lwm qhov kev txiav txim siab seb daim ntawv thov daim ntawv tso cai ntawd puas muaj feem yuav cuam tshuam rau ib puag ncig los sis kev noj qab haus huv.

Muaj nrog rau cov ntaub ntawv uas MPCA yuav siv los txiav txim siab seb puas xav tau kev ntsuam xyuas cumulative impacts (CI analysis).

- Cov kev cuam tshuam rau kev noj qab haus huv thiab ib puag ncig hauv cheeb tsam environmental justice uas raug cuam tshuam.
- Kev ntsuam xyuas raws li cov qauv ntsuas los txiav txim siab seb puas yuav tsum muaj kev ntsuam xyuas cumulative impacts.

MPCA yuav tshaj tawm tsab ntawv ceeb toom txog qhov tau txais thawj kev ntsuam xyuas rau ntawm lub chaw hauj lwm qhov website.

Cov txheej txheem thov

Zoo ib yam li Environmental Quality Board (EQB) cov txheej txheem kev thov uas siv rau kev tshuaj xyuas ib puag ncig.

- Tsis muaj cov ntsiab lus txhais rau “material evidence,” tab sis muaj cov qauv ntsuas los pab txiav txim siab seb thaum twg thiaj yuav lees txais qhov kev thov.
- Cov cai rau txoj hauj lwm teev tseg yam uas yuav tsum muaj nyob rau hauv ib daim ntawv thov thiab MPCA yuav tshuaj xyuas daim ntawv thov ntawd li cas.
- Muaj peev xwm xa daim ntawv thov tau txhua lub sij hawm mus txog thaum xaus lub sij hawm tshaj tawm rau pej xeem txog daim qauv ntawv daim ntawv tso cai huab cua.



MPCA yuav tshaj tawm tsab ntawv ceeb toom txog qhov tau txais daim ntawv thov rau ntawm lub chaw hauj lwm qhov website.

Cov txheej txheem thov, txuas ntxiv

Yam uas yuav tsum muaj nyob rau hauv daim ntawv thov

- Cov ntaub ntawv qhia paub txog daim ntawv tso cai uas xav kom tshuaj xyuas thiab cov neeg ua daim ntawv thov
- Lub npe, qhov chaw nyob xa ntawv, thiab kev kos npe ntawm cov tib neeg
- Kev piav qhia txog cov kev cuam tshuam uas tej zaum yuav tshwm sim tau
- Material evidence los txhawb daim ntawv thov thiab cov kev cuam tshuam uas tej zaum yuav tshwm sim tau

Kev tshuaj xyuas ntawm MPCA

- Ua kom tiav kev tshuaj xyuas txhawm rau xyuas kom meej tias muaj tag nrho cov ntaub ntawv uas yuav tsum muaj
- Material evidence yuav tsum qhia tau tias kev muab daim ntawv tso cai ntawd tej zaum yuav muaj peev xwm ua rau muaj kev cuam tshuam loj rau ib puag ncig los sis kev noj qab haus huv

Kev txiav txim siab txog kev xav tau rau CI analysis

Txhua lub chaw uas ua tau raws li cov cai hais txog qhov uas siv tau yuav tsum tau ntsuam xyuas seb puas xav tau kev ua CI analysis.

- Tsis yog txhua lub chaw yuav tsum tau ua ib qho kev ntsuam xyuas.
- Kev ntsuam xyuas hauv thawj kev ntsuam xyuas saib xyuas cov qauv ntsuas thiab cov kev cuam tshuam rau ib puag ncig los sis kev noj qab haus huv.
- Kev ntsuam xyuas daim ntawv thov saib xyuas material evidence thiab cov kev cuam tshuam rau ib puag ncig los sis kev noj qab haus huv.



Kev txiav txim siab txog kev xav tau rau CI analysis, txuas ntxiv

MPCA yuav tsum tau txiav txim siab seb:

- Daim ntawv tso cai puas muaj peev xwm ua rau muaj kev cuam tshuam loj rau ib puag ncig los sis kev noj qab haus huv.
- Puas yuav tsum muaj kev ua CI analysis.

Yuav tsum tau ntsuam xyuas ob qho tib si cov qauv ntsuas thiab cov kev cuam tshuam rau kev noj qab haus huv los sis ib puag ncig.

MPCA yuav tsum npaj thiab tshaj tawm daim ntawv txiav txim siab rau ntawm lub chaw hauj lwm qhov website.



CI analysis uas yuav tsum tau ua vs. CI analysis uas MPCA txiav txim siab kom ua

CI analysis uas yuav tsum tau ua:

- Lub chaw ntawd muaj ntau tshaj cov qauv ntsuas uas tau teev tseg rau hauv txoj hauj lwj.
- MPCA txiav txim siab tias kev muab daim ntawv tso cai tej zaum yuav ua rau muaj kev cuam tshuam loj rau ib puag ncig los sis kev noj qab haus huv.



CI analysis uas MPCA txiav txim siab kom ua:

- MPCA txiav txim siab tias kev ua CI analysis yog ib qho tsim nyog thiab muaj material evidence los txhawb.
- Daim ntawv thov muaj material evidence los txhawb uas qhia tau tias kev muab daim ntawv tso cai tej zaum yuav muaj peev xwm ua rau muaj kev cuam tshuam loj rau ib puag ncig los sis kev noj qab haus huv.

CI analysis uas yuav tsum tau ua

Cov qauv ntsuas rau kev ua CI analysis:

- Yuav tsum muaj txhua zaus rau kev tsim kho tshiab.
- Yuav tsum muaj rau kev nthuav dav ib lub chaw thaum muaj pa phem ntau tshaj cov them uas tau teev tseg.
- Yuav tsum muaj rau kev rov muab daim ntawv tso cai thaum MPCA, EPA, los sis lub county tau muab ib qho kev txiav txim rau kev ua raws cai nyob rau hauv peb xyoos ua ntej hnuv xa daim ntawv thov daim ntawv tso cai.



Kev cuam tshuam rau kev noj qab haus huv thiab ib puag ncig raws li EQB cov qauv ntsuas, suav nrog:

- Cov kev cuam tshuam uas tej zaum yuav tshwm sim tau.
- Cov kev cuam tshuam sib sau thiab lub chaw ntawd qhov kev cuam tshuam.
- Cov kev ntsuas los tshem tawm, txo qis, los sis txo cov kev cuam tshuam (los ntawm lub chaw, MPCA, los sis lwm cov koom haum tswj hwm).
- Qhov uas cov kev cuam tshuam ntawd muaj peev xwm raug kwv yees tau los sis raug tswj tau.

CI analysis uas MPCA txiav txim siab kom ua

Pab MPCA los suav txog tej yam uas tej zaum peb tseem tsis tau paub nyob rau lub sij hawm no:

- Tsis muaj peev xwm teev tau txhua yam laj thawj tshwj xeeb rau hauv txoj hauj lwm.
- Lub chaw ntawd tej zaum yuav qis dua cov qauv ntsuas rau CI analysis uas yuav tsum tau ua.

Tej zaum yuav pib los ntawm MPCA los sis los ntawm kev txais thiab txiav txim siab rau ib daim ntawv thov:

- MPCA tshuaj xyuas material evidence uas cov neeg ua daim ntawv thov, lub chaw, los sis lwm cov ntaub ntawv uas commissioner paub txog tau muab los txiav txim siab seb puas yuav kom muaj CI analysis.
- Siv tib cov qauv ntsuas los tshuaj xyuas qhov muaj peev xwm ntawm cov kev cuam tshuam rau kev noj qab haus huv thiab ib puag ncig uas tau piav qhia dhau los rau cov ntawv thov.
- Lub chaw muaj kev xaiv los thov ua CI analysis raws li lawv siab xav.



Kev sab laj thiab cov kev txiav txim siab txog pab neeg khab

Key sab laj nrog pab neeg khab thiab cov kev txiav txim siab

Cov txheej txheem rau Tribal Governments los xaiv siv cov cai rau txoj hauj lwm no rau cov chaw uas nyob hauv Indian Country:

- Minnesota twb muaj ib txoj kev sab laj uas tau teev tseg rau hauv Minn. Stat. § 10.65 lawm.
- Cov cai rau txoj hauj lwm yuav hais ncaj qha rau txoj cai no ua tus txheej txheem uas yuav tsum tau ua raws.

Rau cov chaw uas tsis nyob hauv Indian Country:

- Cov cai rau txoj hauj lwm teev tseg cov kev cai uas MPCA yuav tsum ua raws los sib koom tes nrog cov pab neeg khab.
- Muaj nrog rau cov kev cai hais txog kev muab kev nkag cuag rau MPCA thiab lub chaw ntawd thoo plaws hauv txoj kev ua raws li txoj hauj lwm.
- Cov pawg neeg khab kuj raug caw kom muab cov ntaub ntawv uas CI analysis yuav tsum muaj thiab tshuaj xyuas.

Cov kev txiav txim siab txog pab neeg khab

- Cov txheej txheem los sau cov ntaub ntawv vim tias cov kev txaus siab, kev txhawj xeeb, thiab cov kev xav yuav sib txawv raws li qhov chaw thiab pab neeg khab.
- Caw cov pab neeg khab los koom nrog cov rooj sib tham rau pej xeem thiab kev mus xyuas cov chaw, sib qhia cov qauv ntaub ntawv thaum ntxov, thiab sib ntsib thaum lub sij hawm tawm tswv yim rau pej xeem.

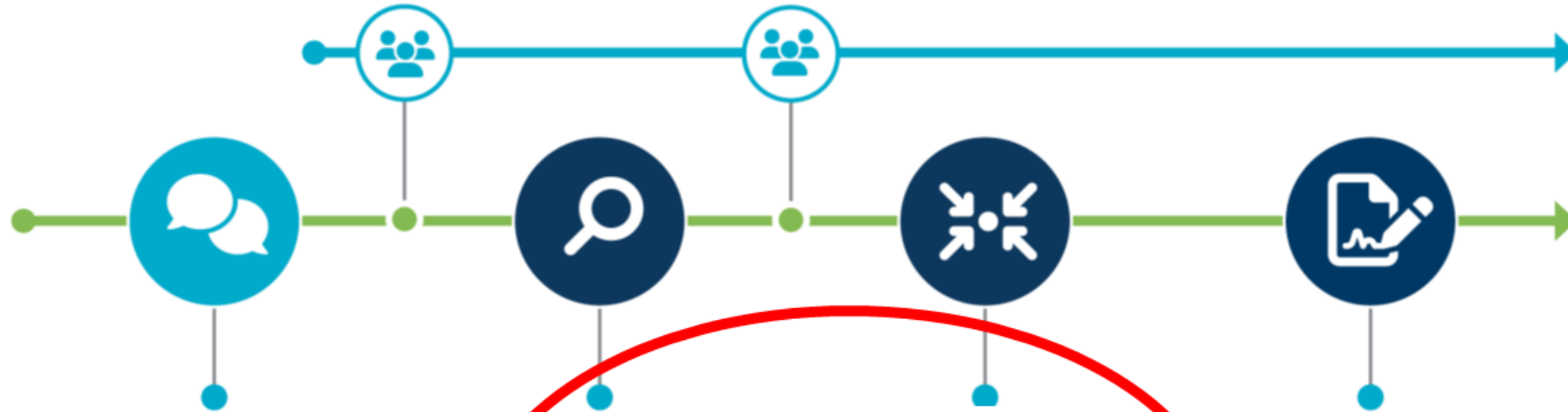


Pab neeg khab cov ntaub ntawv ntxiv rau CI Analysis

Cov ntaub ntawv tshwj xeeb uas yuav tsum tau tshuaj xyuas hauv CI Analysis:

- Cov peev txheej ntuj tsim thiab kab lis kev cai (nroj tsuag thiab tsiaj qus, kev hloov pauv rau dej, thiab lwm yam kev siv).
- Cov kev coj ua ib txwm muaj (cov tsiaj qus thiab thaj chaw nyob rau kev yos hav zoov, nuv ntse, thiab sau qoob loo).
- Cov chaw tseem ceeb (kev nkag cuag, cov chaw ib txwm siv los sis muaj keeb kwm, cov chaw ceev tseg, thiab thaj chaw nyob rau cov peev txheej tseem ceeb).

Yuav tsum muaj ob lub rooj sib tham rau pej xeeem, ib lub ua ntej thiab ib lub tom qab kev ntsuam xyuas cumulative impacts. Tej zaum yuav muaj ntiv lwm cov rooj sib tham thiab.



Cov rooj sib tham rau pej xeeem thiab cov tswv yim*

- Txhais cov txheej txheem rau kev tuav cov rooj sib tham thiab kev tswj xyuas cov tswv yim raws li txoj cai.

Kev ntsuam xyuas cumulative impacts*

- Tsim kom muaj cov ntsiab lus uas yuav tsum muaj.
- Muab cov chaw muab ntaub ntawv rau pej xeeem.

Cov kev cuam tshuam loj uas tsis zoo*

- Txhais cov xwm txheej los sis cov qauv ntsuas uas siv los txiav txim tias muaj kev cuam tshuam loj rau ib puag ncig los sis kev noj qab haus huv.
- Yog tias muaj kev cuam tshuam loj uas tsis zoo, yuav tsum muaj daim ntawv pom zoo pab txhawb zej zog.

Daim ntawv pom zoo pab txhawb zej zog*

- Txhais cov ntsiab lus thiab cov txheej txheem rau pej xeeem los tawm tswv yim.
- MPCA thiab lub chaw kos npe rau daim ntawv pom zoo.
- Yog tias pom tias muaj kev cuam tshuam loj uas tsis zoo thiab tsis tuaj yeem pom zoo txog daim ntawv pom zoo pab txhawb zej zog, ces yuav tsis muab daim ntawv tso cai.

*Yuav raug teev tseg rau hauv txoj hauj lwm

CI analysis thiab cov kev cuam tshuam loj uas tsis zoo

CI analysis thiab kev koom tes ntawm pej xeem

Yog tias xav tau CI analysis, yuav tsum tsis xa tam sim ntawd. Ua ntej yuav tsum:

- Ib daim ntawv qhia tias cov tswv thiab cov neeg khiav hauj lwm yuav ua kom tau raws li cov cai hais txog kev koom tes ntawm pej xeem li cas.
- Daim ntawv qhia no yuav tsum xa tsis pub dhau 30 hnuv tom qab MPCA tshaj tawm daim ntawv txiav txim siab txog kev xav tau rau CI analysis rau ntawm lub website.

Cov rooj sib tham rau pej xeem ua ntej thiab tom qab kev ua CI analysis:

- Lub rooj sib tham CI thawj zaug rau pej xeem yuav piav qhia txog qhov xav tau CI analysis thiab muab hwj tsam rau pej xeem los tawm tswv yim txog yam uas yuav tsum muaj nyob rau hauv CI analysis.
- Lub rooj sib tham CI zaum ob rau pej xeem yuav piav qhia txog cov txiaj ntsig ntawm CI analysis thiab muab hwj tsam rau pej xeem los tawm tswv yim seb kev muab daim ntawv tso cai puas yuav ua rau muaj kev cuam tshuam loj uas tsis zoo.

CI analysis, cov ntsiab lus ntawm cov rooj sib tham rau pej xeem

- Lub chaw yog tus tuav lub rooj sib tham thiab MPCA tuaj koom.
- Muaj cov cai hais txog qhov chaw, lub sij hawm pib, kev kaw cia, thiab kev pab txog kev siv lus.
- Teev tseg cov ntaub ntawv uas yuav tsum muab qhia rau txhua lub rooj sib tham:
 - cov ntsiab lus ntawm kev nthuav qhia
 - cov ntawv qhia qhov tseeb
- lub sij hawm tawm tswv yim rau txhua lub rooj sib tham
- MPCA tshaj tawm cov ntaub ntawv ntawm lub rooj sib tham rau ntawm lub chaw hauj lwm qhov website.



CI analysis

CI analysis zoo ib yam nkaus tsis hais daim ntawv thov yog hom twg:

- Yuav tsum xa tsawg kawg 45 hnuv ua ntej lub rooj sib tham CI zaum ob rau pej xeem.
- Muaj nrog rau cov ntaub ntawv ntxiv, kev ua qauv ntsuas (modeling) thiab kev ntsuam xyuas kev phom sij, pab neeg khab cov ntaub ntawv ntxiv (yog tias muaj), thiab lwm cov ntaub ntawv los sis kev ntsuam xyuas uas tus commissioner txiav txim tias xav tau.
- Muaj nrog rau tus tswv thiab tus neeg khiav hauj lwm qhov kev txiav txim siab seb kev muab daim ntawv tso cai puas yuav ua rau muaj kev cuam tshuam loj uas tsis zoo rau ib puag ncig los sis kev noj qab haus huv.

Cov ntaub ntawv uas tau teev tseg yog cov ntaub ntawv uas MPCA siv los txiav txim siab seb puas muaj kev cuam tshuam loj uas tsis zoo raws li:

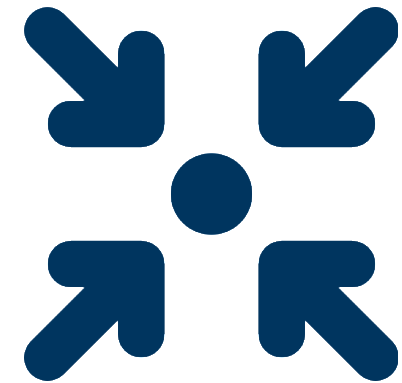
- Cov kev cuam tshuam rau kev noj qab haus huv los sis ib puag ncig hauv cheeb tsam environmental justice uas raug cuam tshuam.
- Kev ntsuam xyuas raws li cov qauv ntsuas rau kev txiav txim siab txog kev cuam tshuam loj uas tsis zoo.

Kev txiav txim siab txog cov kev cuam tshuam loj uas tsis zoo

Cov cai rau txoj hauj lwm txhais cov qauv ntsuas uas siv los txiav txim tias ib qho kev cuam tshuam rau ib puag ncig los sis kev noj qab haus huv puas yog kev cuam tshuam loj uas tsis zoo.

MPCA yuav tsum suav txog:

- the CI analysis
- Cov tswv yim ntawm pej xeem thiab cov lus teb los ntawm lub chaw hauj lwm
- Cov teeb meem ib puag ncig uas twb muaj lawm
- Qhov kev cuam tshuam rau kev lag luam thiab kev ua neej ntawm lub chaw hauj lwm



Kev txiav txim siab txog cov kev cuam tshuam loj uas tsis zoo, txuas ntxiv

MPCA yuav tsum ntsuam xyuas seb puas xav tias yuav muaj cov kev cuam tshuam loj uas tsis zoo rau txhua lub chaw uas yuav tsum tau ua CI analysis.

Kev ntsuam xyuas txog cov kev cuam tshuam loj uas tsis zoo muaj xws li:

- Kev ntsuam xyuas cov txiaj ntsig los ntawm kev ua qauv ntsuas thiab kev ntsuam xyuas kev phom sij.
- Kev ntsuam xyuas cov kev cuam tshuam uas xav tias yuav tshwm sim tau raws li cov qauv ntsuas zoo ib yam li cov uas siv rau theem kev txiav txim siab txog kev xav tau CI analysis.

MPCA yuav tsum npaj thiab tshaj tawm daim ntawv txiav txim siab rau ntawm lub chaw hauj lwm qhov website.



Cov qauv ntsuas rau kev ua qauv ntsuas thiab kev ntsuam xyuas kev phom sij

Kev ua qauv ntsuas huab cua (air quality modeling) thiab kev ntsuam xyuas kev phom sij yog ib feem uas yuav tsum muaj hauv CI analysis:

- Yuav tsum muaj kev ua qauv ntsuas huab cua (air quality modeling) rau cov pa phem uas muaj ntau tshaj cov them pa phem uas tau teev tseg
- Kev ntsuam xyuas kev phom sij yuav siv cov txheej txheem uas twb muaj lawm los txiav txim siab txog qhov dav ntawm kev ntsuam xyuas.

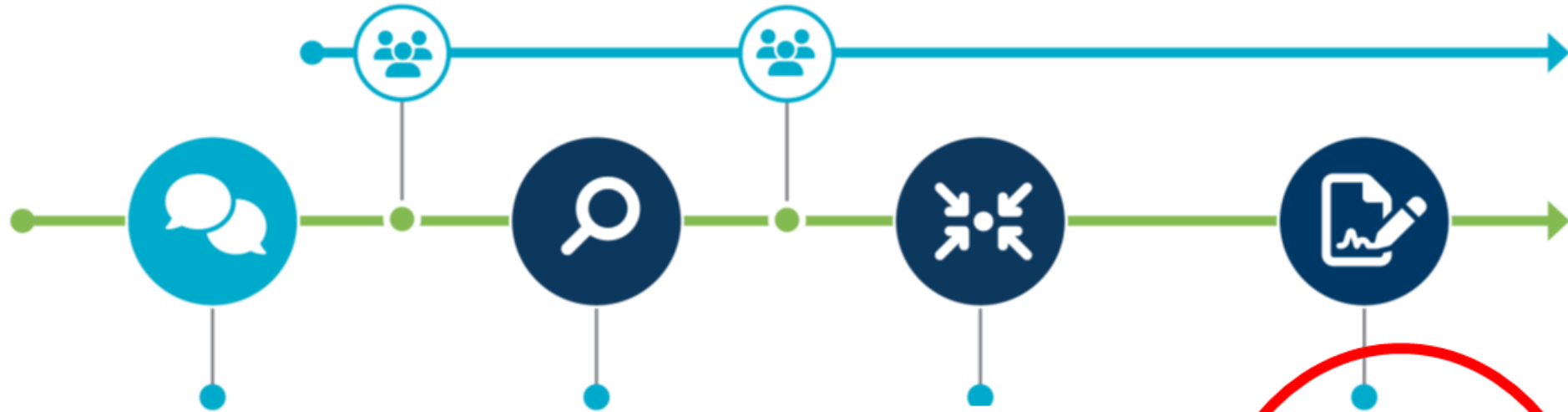
Cov qauv ntsuas rau kev cuam tshuam loj uas tsis zoo:

- Cov txiaj ntsig ntawm kev ua qauv ntsuas huab cua (air quality modeling) qhia tias cov pa phem tawm los ntawm qhov chaw ntawd ua rau muaj 50% los sis ntau tshaj ntawm tus qauv ntsuas.
- Cov txiaj ntsig ntawm kev ntsuam xyuas kev phom sij qhia tias cov pa phem tawm los ntawm qhov chaw ntawd ua rau muaj kev cuam tshuam siab tshaj qhov them kev phom sij uas lees txais tau (kev phom sij mob cancer yog 1 ntawm 100,000 leej, hazard quotient ntawm 1.0, hazard index ntawm 1.0).

Cov qauv ntsuas rau kev cuam tshuam rau ib puag ncig thiab kev noj qab haus huv

- Yuav tsum muaj ib txoj kev ntsuam xyuas los tshuaj xyuas ntau hom kev cuam tshuam uas tej zaum yuav tshwm sim tau rau ib puag ncig thiab kev noj qab haus huv.
- Cov qauv ntsuas rau kev ntsuam xyuas zoo ib yam li cov qauv ntsuas rau kev txiav txim siab uas tau siv ua ntej lawm, nrog rau qee cov lus qhia ntxiv:
 - Siv plaub yam qauv ntsuas rau kev txiav txim siab txog daim ntawv thov thiab kev xav tau rau CI analysis.
 - Muaj kev suav txog cov teeb meem ib puag ncig uas twb muaj lawm hauv cheeb tsam EJ uas raug cuam tshuam.
- Khaws txoj kev ntsuam xyuas uas twb siv lawm, tab sis tsom rau qhov kev txiav txim siab:
 - Kev txiav txim siab txog daim ntawv thov -- "tej zaum yuav muaj peev xwm muaj kev cuam tshuam loj."
 - Kev txiav txim siab txog CI analysis — "muaj peev xwm muaj kev cuam tshuam loj."
 - Kev txiav txim siab txog kev cuam tshuam loj uas tsis zoo — "muaj kev cuam tshuam loj."

Yuav tsum muaj ob lub rooj sib tham rau pej xeeem, ib lub ua ntej thiab ib lub tom qab kev ntsuam xyuas cumulative impacts. Tej zaum yuav muaj ntxiv lwm cov rooj sib tham thiab.



Cov rooj sib tham rau pej xeeem thiab cov tswv yim*

- Txhais cov txheej txheem rau kev tuav cov rooj sib tham thiab kev tswj xyuas cov tswv yim raws li txoj cai.

Kev ntsuam xyuas cumulative impacts*

- Tsim kom muaj cov ntsiab lus uas yuav tsum muaj.
- Muab cov chaw muab ntaub ntawv rau pej xeeem.

Cov kev cuam tshuam loj uas tsis zoo*

- Txhais cov xwm txheej los sis cov qauv ntsuas uas siv los txiav txim tias muaj kev cuam tshuam loj rau ib puag ncig los sis kev noj qab haus huv.
- Yog tias muaj kev cuam tshuam loj uas tsis zoo, yuav tsum muaj daim ntawv pom zoo pab txhawb zej zog.

Daim ntawv pom zoo pab txhawb zej zog*

- Txhais cov ntsiab lus thiab cov txheej txheem rau pej xeeem los tawm tswv yim.
- MPCA thiab lub chaw kos npe rau daim ntawv pom zoo.
- Yog tias pom tias muaj kev cuam tshuam loj uas tsis zoo thiab tsis tuaj yeem pom zoo txog daim ntawv pom zoo pab txhawb zej zog, ces yuav tsis muab daim ntawv tso cai.

*Yuav raug teev tseg rau hauv txoj hauj lwm

Cov ntawv pom zoo pab txhawb zej zog

Daim ntawv pom zoo pab txhawb zej zog, kev koom tes ntawm pej xeem

Yog tias xav tau daim ntawv pom zoo pab txhawb zej zog (CBA), yuav tsis xa tam sim ntawd. Ua ntej yuav tsum:

- Muaj ib daim ntawv qhia tias cov tswv thiab cov neeg khiav hauj lwm yuav ua kom tau raws li cov cai hais txog kev koom tes ntawm pej xeem li cas.
- Daim ntawv qhia no yuav tsum xa tsis pub dhau 30 hnuv tom qab MPCA tshaj tawm daim ntawv txiav txim siab txog kev cuam tshuam loj uas tsis zoo.

Cov rooj sib tham rau pej xeem ua ntej thiab tom qab kev sau daim qauv CBA:

- Lub rooj sib tham CBA thawj zaug rau pej xeem yuav piav qhia txog qhov xav tau CBA thiab muab hwj tsam rau pej xeem los tawm tswv yim txog yam uas yuav tsum muaj nyob rau hauv daim qauv CBA.
- Lub rooj sib tham CBA zaum ob rau pej xeem yuav nthuav qhia daim qauv CBA thiab muab hwj tsam rau pej xeem los tawm tswv yim txog daim qauv CBA ua ntej xa daim qauv CBA mus rau MPCA.

Daim ntawv pom zoo pab txhawb zej zog, cov ntsiab lus ntawm cov rooj sib tham rau pej xeem

- Lub chaw yog tus tuav lub rooj sib tham thiab MPCA tuaj koom.
- Muaj cov cai hais txog qhov chaw, lub sij hawm pib, kev kaw cia, thiab kev pab txog kev siv lus.
- Teev tseg cov ntaub ntawv uas yuav tsum muab qhia rau txhua lub rooj sib tham:
 - cov ntsiab lus ntawm kev nthuav qhia
 - cov ntawv qhia qhov tseeb
- lub sij hawm tawm tswv yim rau txhua lub rooj sib tham
- MPCA tshaj tawm cov ntaub ntawv ntawm lub rooj sib tham rau ntawm lub chaw hauj lwm qhov website.



Daim ntawv pom zoo pab txhawb zej zog

Cov qauv dav ntawm CBA uas tau teev tseg rau hauv cov cai rau txoj hauj lwm:

- Cov ntaub ntawv piav qhia, cov txiaj ntsig rau zej zog, cov sij hawm, kev tshaj tawm ntaub ntawv, thiab lwm cov ntaub ntawv.
- Muaj nrog rau cov txheej txheem los hloov kho CBA tom qab thiab.

Qhia dav txog cov txheej txheem:

- Daim qauv CBA raug npaj tom qab CBA thawj lub rooj sib tham.
- Daim qauv CBA uas npaj yuav siv raug npaj tom CBA lub rooj sib tham thib ob thiab xa mus rau MPCA.
- MPCA tshaj tawm daim qauv CBA uas npaj yuav siv rau ntawm lub chaw hauj lwm qhov website thiab pib txheej txheem tshuaj xyuas CBA txhawm rau txiaiv txim siab ua ntej kev tshaj tawm rau pej xeem txog daim qauv rau daim ntawv tso cai.
- MPCA yuav kos npe rau CBA tsis ntxov dua thaum lub sij hawm tshaj tawm daim qauv ntawv tso cai rau pej xeem xaus lawm thiab tsis pub lig tshaj hnuv uas muab daim ntawv tso cai.

Kev txiav txim siab txog daim ntawv pom zoo pab txhawb zej zog

Cov txheej txheem txiav txim siab kuj tau teev tseg rau hauv cov cai rau txoj hauj lwm.

MPCA yuav suav txog tag nrho cov ntaub ntawv uas muaj:

- Qhov kev thov rau daim ntawv tso cai
- CI analysis
- Cov kev cuam tshuam loj uas tsis zoo uas tau txheeb pom
- Daim qauv CBA uas npaj yuav siv
- Cov tswv yim ntawm pej xeem thiab cov lus teb los ntawm lub chaw hauj lwm



Kev txiav txim siab txog daim ntawv pom zoo pab txhawb zej zog, txuas ntxiv

MPCA yuav txiav txim siab seb cov tswv thiab cov neeg khiav hauj lwm puas tau ua tiav cov cai uas tau teev tseg:

- Daim qauv CBA uas npaj yuav siv, thiab cov ntsiab lus hauv CBA, tau npaj raws li cov cai rau txoj hauj lwm.
- Daim qauv CBA uas npaj yuav siv, thiab cov lus teb rau cov tswv yim los ntawm lub chaw, daws cov teeb meem uas tau tsa los ntawm cov tswv yim thaum lub sij hawm tawm tswv yim rau pej xeem.
- Daim qauv CBA uas npaj yuav siv muab qhov tseem ceeb rau cov kev txiav txim siab uas cuam tshuam ncaj qha rau cov neeg nyob hauv cheeb tsam EJ uas raug cuam tshuam.

Kev muab daim ntawv tso cai

Yog tias xav tau CI analysis rau ib lub chaw:

- MPCA yuav muab tau daim ntawv tso cai tsis ntxov dua 30 hnuv tom qab lub rooj sib tham rau pej xeem zaum kawg uas tau muaj lawm.
- MPCA yuav tsum suav txog CI analysis thiab cov tswv yim los sis cov lus pov thawj uas tau xa los thaum txiav txim siab seb puas yuav muab los sis tsis muab daim ntawv tso cai.
- MPCA yuav tsum txiav txim siab seb puas yuav muaj kev cuam tshuam loj uas tsis zoo cuam tshuam nrog kev muab daim ntawv tso cai. Yog tias muaj, MPCA yuav tsum tsis muab daim ntawv tso cai tshwj tsis yog MPCA thiab lub chaw nkag mus rau hauv ib daim ntawv pom zoo pab txhawb zej zog (CBA).

Yog tias yuav tsum tau CBA:

- CBA yuav tsum raug kos npe rau hnuv uas muab daim ntawv tso cai los sis ua ntej hnuv ntawd.
- MPCA muaj peev xwm muab daim ntawv tso cai uas muaj cov cai rau kev tsim kho los sis kev khiav hauj lwm.

Select a stressor

- Cumulative impacts summary
- Air pollution +
- Land pollution +
- Water pollution +
- Traffic factors +
- Social factors +
- Public health factors +
- Neighborhood factors +

Map options

- Show statewide data
- Show Indian Country
- Show MPCA air quality permits

Overview Search results Buffer tool

50 mi

Stressor overview

Cumulative impacts

The total number of adverse stressors

This tool was created by the Minnesota Pollution Control Agency to help identify communities disproportionately affected by sources of pollution, and those with characteristics that make them more sensitive to pollution. The tool displays the combined effects of current and past pollution on health, well-being, and quality of life.

This map displays the number of adverse stressors for each population of a census tract. The map shows the number of stressors that can be explored further in the table of contents. An indicator that exceeds the state or middle) for that given indicator. For more information on environmental justice initiatives, including further assistance interacting with cumulative impacts web page.

Data dates: This data was collected between 2017 and 2025. Each environmental justice area has specific data source information.

More information on background, methodology, and data sources for stressors can be found in the [CI-MAP technical document \(PDF\)](#).

Cumulative impacts mapping and analysis platform (draft 2026)

- [Abra una guía en español de este sitio web.](#)
- [Fur hagaha Soomaaliga ee boggan.](#)
- [Ohib phau ntawv qhia uas ua lus Hmoob rau lub website no.](#)

This is a draft version of the cumulative impacts mapping and analysis platform, designed to support the Minnesota Pollution Control Agency's cumulative impacts analysis rules that govern permit decisions in environmental justice areas. The cumulative impacts analysis rules apply to facilities in or within one mile of an environmental justice area in the Twin Cities seven-county metro area and the cities of Duluth and Rochester. This tool identifies and provides a publicly accessible database of environmental stressors by census tract. Environmental stressors are factors that may make people susceptible to harm from exposure to pollutants.

This tool allows permit applicants to specify a location and gather data on environmental stressors that are present in environmental justice areas within a one-mile radius around their proposed project. This tool can also be used by residents that live in or near an environmental justice area to better understand the stressors present in their communities.

For more information on environmental justice initiatives, including cumulative impacts or further assistance interacting with this application, visit the MPCA's [Cumulative Impacts web page](#). More information on background, data sources, and methodology for stressors can be found in the [CI-MAP technical document \(opens PDF\)](#).

For questions please contact: cumulativeimpacts.pca@state.mn.us

Close Launch tour

Esri, USGS | MPCA, US Census Bureau

Luverne

Albert Lea

Powered by Esri

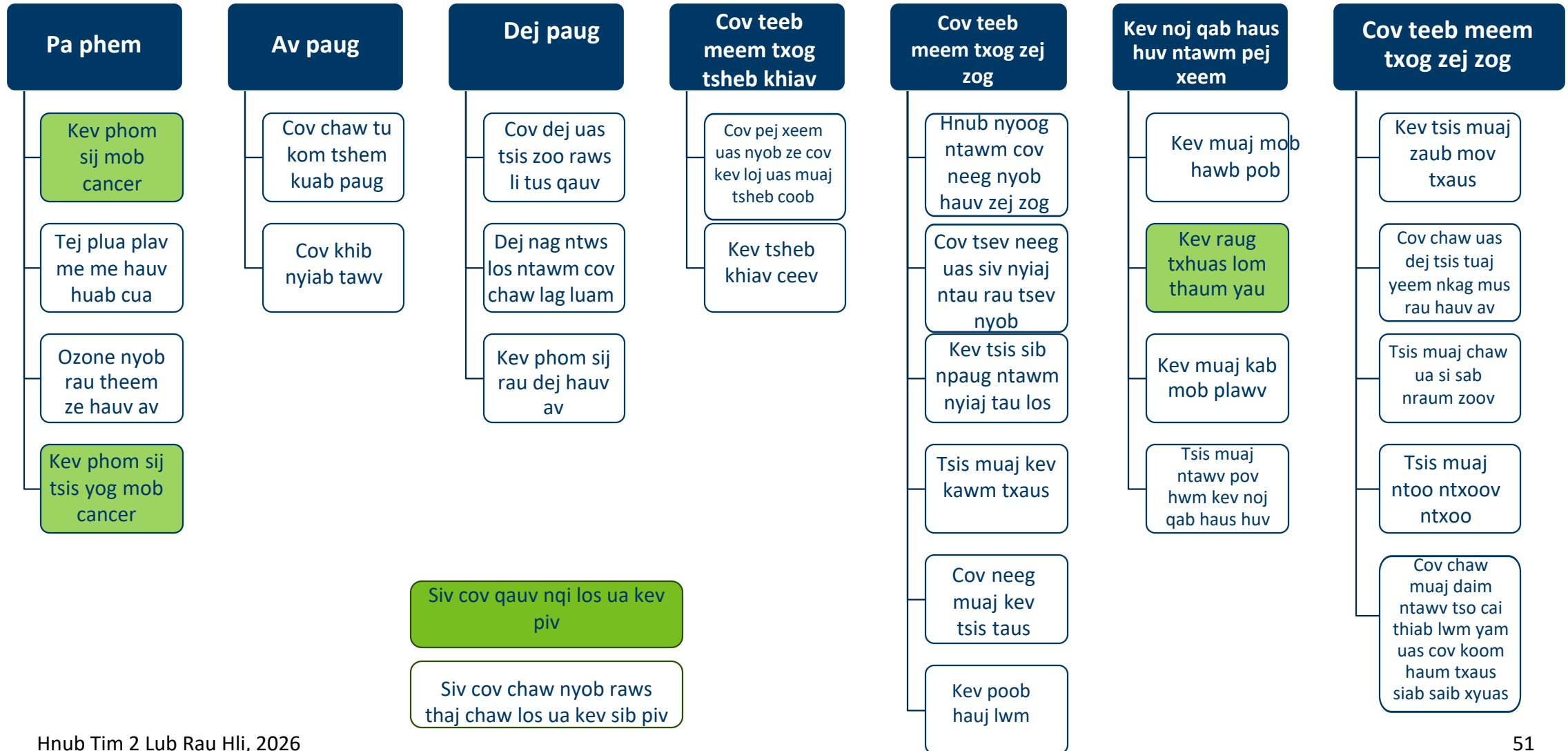
Contact us:
Environmental emergencies (24 hours): 800-422-0798
[Submit a question](#)

©2026 Minnesota Pollution Control Agency
[Nondiscrimination and civil rights](#) | [Privacy rights](#) | [Website policies and disclaimers](#)
Minnesota Pollution Control Agency is an equal opportunity employer.

Cov lus hauv txoj cai hais txog cov teeb meem ib puag ncig

- Txhais lub ntsiab lus ntawm “cov teeb meem ib puag ncig” (environmental stressors).
- Cov teeb meem ib puag ncig yog ib feem ntawm kev txiav txim siab seb kev muab daim ntawv tso cai puas yuav ua rau muaj kev cuam tshuam loj uas tsis zoo rau ib puag ncig los sis kev noj qab haus huv.
- MPCA yuav tsum khaws ib qho chaw khaws ntaub ntawv (database) rau pej xeem uas raug kho kom tshiab tas li txog cov teeb meem ib puag ncig uas tau txheeb pom nyob hauv census tracts.
- MPCA yuav tsum tsim cov ntsiab lus uas yuav tsum muaj nyob rau hauv CI analysis thiab muab cov chaw muab ntaub ntawv rau pej xeem uas cov neeg thov siv tau los nrhiav ntaub ntawv txog cov teeb meem ib puag ncig uas muaj nyob hauv ib cheeb tsam EJ.

Cov teeb meem ib puag ncig (Environmental stressors)



CI-MAP siv li cas ua ib feem ntawm cov cai rau txoj hauj lwj

MPCA suav txog cov teeb meem ib puag ncig thaum txiav txim siab:

- Seb puas xav tau CI analysis.
- Seb kev muab daim ntawv tso cai puas yuav ua rau muaj kev cuam tshuam loj uas tsis zoo rau ib puag ncig los sis kev noj qab haus huv.

Cov neeg thov yuav tsum:

- Muab cov ntaub ntawv los ntawm CI-MAP nrog lawv thawj kev ntsuam xyuas.
- Suav txog cov teeb meem ib puag ncig thiab seb cov teeb meem ntawd yuav ua rau cov kev cuam tshuam uas tsis zoo loj tuaj li cas.

Cov ntaub ntawv hauv CI-MAP

- MPCA muab cov ntaub ntawv rau txhua census tract thiab kev sib piv nrog cov qauv siv los sis cov ntaub ntawv ntawm county los sis thoob xeev.
 - Lub hom phiaj yog los pab tsim ib txoj kev ntsuam xyuas uas suav txog cov teeb meem ib puag ncig ua ib feem ntawm cov kev txiav txim siab no.
- Pab kom muaj peev xwm ua kev ntsuam xyuas sib piv rau txhua yam teeb meem ib puag ncig uas tsis muaj cov qauv los siv.
- Pab kom muaj peev xwm ua kev ntsuam xyuas sib piv los suav txog kev sib koom cuam tshuam ntawm ntau yam teeb meem ib puag ncig.

Kev tsim thiab lub sij hawm hloov kho CI-MAP

- CI-MAP muaj nyob rau ntawm MPCA lub website:

- <https://pca-gis02.pca.state.mn.us/ci-map/>

- Kev tsim thawj zaug:

- Release 1 pib siv rau Hnub Tim 16 Lub Kaum Ob Hlis, 2025.

- Release 2 pib siv rau Hnub Tim 18 Lub Tsib Hlis, 2026, tib lub sij hawm nrog Tsab Ntawv Ceeb Toom Txog Kev Npaj Siab Lees Txais (Notice of Intent to Adopt).

- Release 3 npaj yuav tawm rau xyoo 2027 tib lub sij hawm nrog kev lees txais txoj hauj lwm zaum kawg.

- Kev hloov kho thiab kev saib xyuas yav tom ntej:

- Kev hloov kho cov ntaub ntawv pej xeeb txog cheeb tsam environmental justice yam tsawg kawg txhua 5 xyoos.

- Kev hloov kho cov ntaub ntawv txog cov teeb meem ib puag ncig raws li qhov xav tau.



CI-MAP



**Lub sij hawm tsim txoj hauj lw
thiab cov kauj ruam tom ntej**

Lub sij hawm tsim txoj hauj lwm uas npaj tseg

Lub Caij Ntuj Sov/Lub Caij Nplooj Zeeg Xyoo 2026

Lub rooj sib hais rau pej xeem thiab cov sij hawm tawm tswv yim

- MPCA tshuaj xyuas cov tswv yim, npaj cov lus teb rau cov tswv yim, thiab txiav txim siab txog tej kev hloov pauv rau txoj hauj lwm.

Lub Caij Nplooj Zeeg Xyoo 2026

Tus Administrative Law Judge tshuaj xyuas thiab tshaj tawm txog daim qauv rau txoj hauj lwm

- Pom zoo los sis tsis pom zoo rau txoj hauj lwm los sis qee feem ntawm txoj hauj lwm.

Lub Caij Nplooj Ntoos Hlav Xyoo 2027

Tshaj tawm Tsab Ntawv Ceeb Toom Txog Kev Lees Txais (Notice of Adoption) (thaum tau txais kev pom zoo lawm)

- MPCA kho txhua yam kev hloov uas yuav tsum tau ua los sis tau txais kev pom zoo kom ua raws li cov ntsiab lus hauv tus kws txiav txim daim ntawv tshaj tawm.

Kev xa cov tswv yim

Xa cov tswv yim txog cov qauv cai ntawm txoj hauj lwm ua ntej
Hnub Tim 17 Lub Xya Hli, 2026:

- Court of Administrative Hearings Rulemaking e-Comments
 - <https://minnesotaoah.granicusideas.com/>
- Lwm txoj kev xa uas tau teev tseg rau hauv Tsab Ntawv Ceeb Toom Txog Kev Npaj Siab Lees Txais (Notice of Intent to Adopt)
 - U.S. Mail, xa tim ntsej tim muag, los sis fax
- **Cov tswv yim yuav tsum xa kom txog ua ntej 4:30 tsaus ntuj**

Qhov link rau lub website e-Comments kuj muaj nyob rau
ntawm lub website rau txoj kev tsim txoj hauj lwm:

- <https://www.pca.state.mn.us/get-engaged/cumulative-impacts>



E-Comments



**CI rulemaking lub
webpage**

Cov kev pab ntxiv

Cov ntaub ntawv hais txog txoj kev tsim txoj hauj lwm no

- <https://www.pca.state.mn.us/get-engaged/cumulative-impacts>



CI rulemaking
lub webpage

Cov lus nug txog cov ntsiab lus txheej txuj los sis cov ntsiab lus ntawm txoj hauj lwm

- Hassan Bouchareb | 651-757-2653 | Hassan.Bouchareb@state.mn.us
- Cov lus teb yuav txwv rau cov ntaub ntawv uas twb muaj nyob rau hauv SONAR lawm xwb.
- Yog tias SONAR tsis teb koj cov lus nug, thov xa cov lus nug ntawd los ua cov lus tswv yim.

Cov lus nug txog cov txheej txheem tsim txoj hauj lwm los sis kev xa cov tswv yim

- Katie Izzo | 651-757-2595 | Katie.Izzo@state.mn.us

Koj puas muaj lus nug dab tsi?

Ua tsaug rau koj lub sij hawm thiab kev txaus siab los koom nrog txoj
kev tsim txoj hauj lwj no!