

Cov txheej txheem ua ntej kev tshuaj xyuas cumulative impacts (daim qauv)

Nov yog thawj daim ntawm plaub daim ntawv uas muab ib qho ntsiab lus dav hais txog cov kauj ruam tseem ceeb ntawm cumulative impacts rule, raws li Minnesota Pollution Control Agency (MPCA) tau tshaj tawm nyob hauv lawv daim qauv rau hnub tim 18 lub Tsib Hlis xyoo 2026. MPCA tau npaj txoj cai no rau pej xeeb los saib xyuas thiab tawm tswv yim, thiab txoj cai no yuav tsis raug txiav txim kawg kom txog thaum cov txheej txheem tsim txoj cai tswj hwm (administrative rulemaking) ua tiav.

Daim ntaub ntawv no tsis suav tag nrho cov ntsiab lus hauv txoj cai nyob hauv daim qauv thiab yog muab los pab kom cov neeg muaj feem cuam tshuam nkag siab zoo dua txog MPCA txoj cai hauv daim qauv. Cov qauv lus tag nrho ntawm txoj cai thiab Statement of Need and Reasonableness (SONAR) muaj nyob rau ntawm www.pca.state.mn.us/ci. Cov lus hauv txoj cai yog yam uas MPCA npaj siab yuav txais los siv, hos SONAR yog MPCA qhov laj thawj raws cai lij choj los txhawb txoj cai ntawd.



Kev ntsuam xyuas thawj zaug (ua tiav los ntawm lub chaw ua hauj lwm)

Lub chaw ua hauj lwm yuav xa lawv daim ntawv ntsuam xyuas thawj zaug nrog rau lawv daim ntawv thov air permit. Daim ntawv ntsuam xyuas thawj zaug no yuav qhia seb lawv puas xav tias yuav tsum tau ua cumulative impacts analysis raws li cov cai thiab cov txheej txheem uas muaj nyob hauv txoj cai, suav nrog cov laj thawj thiab cov ntaub ntawv uas siv los txiav txim qhov ntawd. Daim ntawv ntsuam xyuas thawj zaug no yog npaj los teb lo lus nug hais tias, “Qhov kev thov daim ntawv tso cai no puas muaj peev xwm cuam tshuam loj rau ib puag ncig los sis kev noj qab haus huv ntawm cov neeg nyob hauv thaj chaw uas raug cuam tshuam ib puag ncig?” MPCA yuav muab daim ntawv ntsuam xyuas thawj zaug no los xyuas thaum txiav txim seb puas yuav tsum tau ua cumulative impacts analysis.

Lub chaw ua hauj lwm yuav tsum muab cov ntaub ntawv xws li ib daim ntawv qhia txog lub zej zog uas nyob ib ncig, tag nrho cov ntawv tso cai uas lub chaw ua hauj lwm yuav tsum muaj, cov hauj lwm uas lub chaw ua hauj lwm tab tom ua tam sim no thiab cov uas npaj yuav ua yav tom ntej, cov txiaj ntsig los ntawm MPCA’s CI-MAP, keeb kwm kev ua raws cai, cov kev hloov pauv ntawm cov ntaub ntawv uas tau siv hauv cumulative impacts analyses yav dhau los, thiab lawv qhov kev txiav txim seb puas tsim nyog ua cumulative impacts analysis. MPCA tau muab daim qauv qhia tias yuav tsum muaj cov ntaub ntawv dab tsi nyob hauv daim ntawv ntsuam xyuas thawj zaug kom MPCA thiaj li txiav txim tau seb lub chaw ua hauj lwm puas yuav tsum ua cumulative impacts analysis.

MPCA yuav tsum tshaj tawm ib daim ntawv ceeb toom rau ntawm lub website ntawm lub chaw ua hauj lwm tom qab tau txais daim ntawv ntsuam xyuas thawj zaug lawm.

Cumulative impacts txhais hais tias yog cov kev cuam tshuam uas tshwm sim los ntawm cov pa phem, dej paug, thiab av paug uas tau sib sau los ntev lawm thiab tam sim no nyob hauv ib thaj chaw uas cov neeg nyob ntawd raug cuam tshuam.

Qhov **Cumulative Impacts Mapping and Analysis Platform (CI-MAP)** yog ib qho cuab yeej uas muab ntau yam kev cuam tshuam ib puag ncig los saib ua ke kom pab nkag siab txog ntau hom kev cuam tshuam uas cov neeg nyob hauv Minnesota ntsib uas tej zaum yuav ua rau cov neeg nyob hauv ib thaj chaw uas raug cuam tshuam ib puag ncig muaj kev phom sij thaum raug cov kev cuam tshuam no.

Leej twg yuav tsum ua daim ntawv ntsuam xyuas thawj zaug?

Feem ntau, txhua lub chaw ua hauj lwm uas phim hom ntawv tso cai thiab thaj chaw uas txoj cai no siv rau, raws li tau teev tseg hauv qab no, yuav tsum tau muab daim ntawv ntsuam xyuas thawj zaug raws li txoj cai lij choj.

Ib lub chaw ua hauj lwm yuav tsum nyob:

- hauv Twin Cities xya lub county metro thiab cov nroog uas tam sim no raug teev tias yog first class cities, uas yog Duluth thiab Rochester (qhov cumulative impacts area uas txoj cai lij choj tau txhais tseg), thiab
- nyob hauv thaj chaw uas raug cuam tshuam ib puag ncig los sis tsis tshaj ib mais ntawm thaj chaw uas raug cuam tshuam ib puag ncig ntawd.

Ib lub chaw ua hauj lwm yuav tsum muaj, los sis tab tom thov:

- ib daim ntawv tso cai individual part 70 permit;
- ib daim individual state air permit uas muaj cov kev txwv kom emissions tsis txhob siab tshaj cov qib uas part 70 permit tso cai, los sis
- ib daim individual state air permit rau ib lub chaw hlawv khib nyiab

Ib lub chaw ua hauj lwm tab tom thov daim ntawv tso cai air permit rau:

- kev tsim ib lub chaw ua hauj lwm tshiab
- kev nthuav dav ib lub chaw ua hauj lwm uas twb muaj lawm los ntawm kev hloov me (moderate amendment) los sis kev hloov loj (major amendment) uas tej zaum yuav ua rau emissions nce ntxiv, los sis
- kev rov muab dua ib daim air permit rau ib lub chaw ua hauj lwm uas twb muaj lawm thaum daim ntawv tso cai qub tab tom tas sij hawm

Leej twg yuav tsis tas ua daim initial assessment?

Qee lub chaw ua hauj lwm uas phim cov cai hais txog thaj chaw thiab hom ntawv tso cai tej zaum yuav tsis tas npaj daim ntawv ntsuam xyuas thawj zaug, xws li cov uas tab tom thov:

- administrative amendments
- minor amendments, los sis
- permit amendments uas tsis muaj kev hloov loj



Cov ntaub ntawv no nrhiav tau nyob qhov twg hauv daim qauv thiab SONAR?

Seem 7007.6050 Daim Ntawv Ntsuam Xyuas Thawj Zaug

Daim ntaub ntawv no muab ib qho ntsiab lus dav hais txog Cumulative Impacts Rule, raws li MPCA tau tshaj tawm hauv daim qauv rau hnuv tim 18 lub Tsib Hlis xyoo 2026. Cov qauv lus ntawm txoj cai thiab Statement of Need and Reasonableness (SONAR) muaj tag nrho nyob rau ntawm www.pca.state.mn.us/ci. Txoj cai no yuav tsis raug txiav txim kawg kom txog thaum cov txheej txheem tsim txoj cai tswj hwm (administrative rulemaking) ua tiav.

Ib daim **individual part 70 permit** yog ib daim ntawv tso cai ua hauj lwm rau cov chaw ua hauj lwm loj tshaj plaws uas tso pa emissions ntau, thiab yog tsim raws li tsoom fwv cov cai. Daim ntawv tso cai no raug npaj tshwj xeeb rau cov hauj lwm ntawm lub chaw ua hauj lwm ntawd thiab muaj hnuv tas sij hawm, ces yuav tsum tau rov muab dua tshiab.

Ib daim **individual state permit** yog ib daim ntawv tso cai ua hauj lwm rau cov chaw ua hauj lwm uas tso pa emissions tsawg dua thiab raug npaj tshwj xeeb rau cov hauj lwm ntawm lub chaw ua hauj lwm ntawd, thiab feem ntau tsis muaj hnuv tas sij hawm.

Ib lub **waste combustor** yog ib lub chaw ua hauj lwm uas hlawv cov khoom pov tseg thiab lwm yam solid waste, uas ua rau muaj emissions.

Kev hloov me ntsis (moderate amendment) thiab **kev hloov loj (major amendment)** rau daim air permit feem ntau yog txiav txim raws li qhov emissions uas npaj yuav nce ntxiv. Kev hloov kev tshuaj xyuas los sis cov kev txwv txog pa emissions uas siv tshwj xeeb rau ib lub chaw ua hauj lwm kuj yuav tsum tau muaj kev hloov loj rau daim air permit thiab.

Ib qho **administrative amendment** yog ib qho kev hloov rau daim permit uas tsis hloov cov hauj lwm ntawm lub chaw ua hauj lwm, xws li kev hloov tus tswv los sis kev ceev ntaub ntawv.

Ib qho **kev hloov me (minor amendment)** yog ib qho kev hloov uas yuav tsis ua rau cov pa phem uas raug tswj nce dhau qib uas txoj cai tau teev tseg.

Ib qho **kev hloov (modification)** yog txhua yam kev hloov ntawm lub chaw ua hauj lwm los sis txoj kev ua hauj lwm uas tej zaum yuav ua rau muaj pa emissions ntau ntxiv los ntawm cov pa phem uas raug tswj.



Daim ntawv petition (ua tiav los ntawm cov neeg nyob hauv environmental justice area uas raug cuam tshuam)

Thaum ib lub chaw ua hauj lwm xa daim ntawv ntsuam xyuas thawj zaug thiab daim ntawv thov air permit lawm, cov neeg nyob thiab cov tswv cuab vaj tse hauv thaj chaw uas raug cuam tshuam ib puag ncig tuaj yeem xa ib daim ntawv petition thov kom MPCA txiav txim tias lub chaw ua hauj lwm yuav tsum ua cumulative impacts analysis. Daim ntawv petition xa tau mus txog thaum kawg ntawm lub sij hawm ceeb toom rau pej xeem thiab lub sij hawm tawm tswv yim rau daim qauv air permit.

Daim ntawv petition yuav tsum muaj tsawg kawg 100 tus neeg kos npe nrog lawv cov chaw nyob xa ntawv ntawm cov neeg uas nyob, los sis muaj vaj tse, hauv thaj chaw uas raug cuam tshuam ib puag ncig, thiab yuav tsum muaj cov ntaub ntawv pov thawj txaus. Cov ntaub ntawv pov thawj ntawd yuav tsum qhia tau tias qhov kev thov daim ntawv tso cai ntawd muaj peev xwm cuam tshuam loj rau qhov chaw ib puag ncig los sis kev noj qab haus huv ntawm cov neeg nyob hauv thaj chaw uas raug cuam tshuam ib puag ncig ntawd (Impacted environmental justice area).

MPCA yuav tshuaj xyuas daim ntawv petition kom paub tseeb tias muaj tag nrho cov ntaub ntawv uas yuav tsum muaj. Yog tias cov ntaub ntawv ntawd tsis tag, MPCA yuav qhia tus neeg xa daim ntawv petition paub tias muaj qhov yuam kev dab tsi, yuav kho li cas, thiab yuav tsum xa rov qab thaum twg. Daim ntawv petition yuav tsum raug kho thiab xa dua tshiab tsis pub dhau 15 hnub calendar. Yog tsis xa rov qab raws sij hawm, daim ntawv petition yuav raug suav tias siv tsis tau lawm.

MPCA yuav tsum xyuas daim ntawv petition thiab cov ntaub ntawv pov thawj ua ib feem ntawm kev txiav txim seb puas tsim nyog, siv tib cov qauv ntsuas uas tau muab ua daim qauv los xyuas daim ntawv ntsuam xyuas thawj zaug uas lub chaw ua hauj lwm xa tuaj.



Cov ntaub ntawv no nrhiv tau nyob qhov twg hauv daim qauv thiab SONAR?

Seem 7007.6060 Txheej Txheem Ntawm Daim Ntawv Petition

Impacted environmental justice area yog ib los sis ntau thaj chaw uas raug cuam tshuam ib puag ncig uas nyob tsis tshaj ib mais ntawm ciam teb vaj tse ntawm lub chaw ua hauj lwm, txawm hais tias tsuas muaj ib feem ntawm thaj chaw ntawd nyob hauv ib mais ntawd xwb los xij.

Cov **ntaub ntawv pov thawj (material evidence)** tsis tau muab txhais meej nyob hauv txoj cai, tab sis feem ntau txhais hais tias muaj kev txuas ntawm cov pov thawj uas muab xa tuaj thiab cov kev cuam tshuam uas tau piv qhia, xws li cov ntawv tshawb fawb, ntawv qhia los ntawm cov neeg, ntawv xov xwm, duab, thiab lwm yam.



Kev txiav txim seb puas tsim nyog (ua tiav los ntawm MPCA)

MPCA yuav txiav txim seb lub chaw ua hauj lwm puas yuav tsum ua cumulative impacts analysis los ntawm kev tshuaj xyuas cov ntaub ntawv uas lub chaw ua hauj lwm muab hauv daim ntawv ntsuam xyuas thawj zaug thiab daim ntawv thov permit. MPCA yuav txiav txim seb “qhov kev thov hauv daim ntawv tso cai puas muaj peev xwm cuam tshuam loj rau ib puag ncig los sis kev noj qab haus huv ntawm cov neeg nyob hauv thaj chaw uas raug cuam tshuam ib puag ncig” los ntawm kev muab cov kev cuam tshuam uas muaj peev xwm tshwm sim los piv nrog cov qauv ntsuas uas tau muab ua daim qauv hauv txoj cai, thiab xyuas lwm yam ntaub ntawv uas pom tias muaj feem cuam tshuam. Yog tias muaj daim ntawv petition xa tuaj, MPCA kuj yuav muab daim ntawv petition ntawd los xyuas thaum txiav txim seb puas tsim nyog ua cumulative impacts analysis.

Yog tias MPCA txiav txim tias yuav tsum ua cumulative impacts analysis, lub chaw ua hauj lwm yuav tsum txuas ntxiv nrog cov txheej txheem cumulative impacts, uas suav nrog kev tuav tsawg kawg ob lub rooj sib tham rau pej xeem thiab kev ua cumulative impacts analysis.

Yog tias MPCA txiav txim tias tsis tas ua cumulative impacts analysis, ces lub chaw ua hauj lwm yuav ua tiav cov txheej txheem cumulative impacts thiab txuas ntxiv nrog cov txheej txheem air permitting.

MPCA yuav tsum npaj thiab muab ib daim ntaub ntawv sau tseg tso rau ntawm lub website ntawm lub chaw ua hauj lwm hais txog nws qhov kev txiav txim seb puas tsim nyog ua cumulative impacts analysis thiab piav qhia tias qhov kev txiav txim ntawd tau ua li cas.

MPCA yuav txiav txim qhov no li cas?

1. Yuav tsum tau ua cumulative impacts analysis

MPCA yuav tsum kom muaj cumulative impacts analysis thaum cov kev cuam tshuam uas tej zaum yuav tshwm sim los ntawm daim ntawv tso cai ntawd muaj ntau tshaj cov qib uas txoj cai tau teev tseg. Piv txwv li, MPCA yuav tsum kom muaj cumulative impacts analysis rau:

- ib lub chaw ua hauj lwm tshiab
- kev nthuav dav ib lub chaw ua hauj lwm uas twb muaj lawm uas yuav ua rau emissions nce siab tshaj qib uas tau teev tseg, thiab
- kev rov muab dua daim ntawv tso cai rau ib lub chaw ua hauj lwm uas twb muaj lawm thiab muaj keeb kwm raug kev raug txim raws cai hauv 3 xyoos dhau los

MPCA yuav tsum kom muaj cumulative impacts analysis thaum muab daim ntawv tso cai ntawd tej zaum yuav cuam tshuam loj rau ib puag ncig los sis kev noj qab haus huv ntawm cov neeg nyob hauv thaj chaw uas raug cuam tshuam ib puag ncig.

MPCA yuav xyuas cov txheej txheem twg thaum txiav txim qhov no?

MPCA yuav xyuas cov ntaub ntawv hauv qab no thaum txiav txim seb puas yuav kom ib lub chaw ua hauj lwm ua cumulative impacts analysis:

- hom thiab qhov loj ntawm cov kev cuam tshuam, thiab seb puas kho tau rov qab
- cov kev cuam tshuam uas tej zaum yuav tshwm sim, suav nrog qhov loj ntawm cov kev cuam tshuam ntawd thiab qhov uas lub chaw ua hauj lwm pab ua rau muaj pa phem ntau npaum li cas piv rau lwm qhov chaw tso pa phem
- cov kev siv zog uas lub chaw ua hauj lwm tau ua los txwv los sis txo cov pa phem tawm ntawm lub chaw ua hauj lwm
- qhov uas lwm cov cai, lwm lub chaw ua hauj lwm tswj hwm, los sis lwm yam kev ua pab txo cov kev cuam tshuam uas tej zaum yuav tshwm sim
- qhov uas cov kev cuam tshuam uas tej zaum yuav tshwm sim ntawd yuav paub tau ua ntej thiab tswj tau li cas



Cov ntaub ntawv no nrhiav tau nyob qhov twg hauv daim qauv thiab SONAR?

Seem 7007.6070 Dkev Txiav Txim Seb Puas Tsim Nyog

Daim ntawv no muab ib qho ntsiab lus dav hais txog Cumulative Impacts Rule, raws li MPCA tau tshaj tawm hauv daim qauv rau hnuv tim 18 lub Tsib Hlis xyoo 2026. Cov qauv lus ntawm txoj cai thiab Statement of Need and Reasonableness (SONAR) muaj tag nrho nyob rau ntawm www.pca.state.mn.us/ci. Txoj cai no yuav tsis raug txiav txim kawg kom txog thaum cov txheej txheem tsim txoj cai tswj hwm (administrative rulemaking) ua tiav.



Cumulative impacts analysis kev npaj rau kev koom tes nrog pej xeem (ua tiav los ntawm lub chaw ua hauj lwm)

Yog tias MPCA txiav txim tias ib lub chaw ua hauj lwm yuav tsum ua cumulative impacts analysis, lawv yuav tsum xa ib daim ntawv npaj rau kev koom tes nrog pej xeem tsis pub dhau 30 hnuv txij hnuv uas MPCA muab kev txiav txim seb puas tsim nyog tso tawm rau ntawm lub website ntawm lub chaw ua hauj lwm. Daim ntawv npaj no yuav tsum qhia tias lub chaw ua hauj lwm yuav ua li cas kom ua raws li cov cai kev koom tes nrog pej xeem uas muaj nyob hauv txoj cai, thiab yuav tsum muaj lub sij hawm teem tseg rau cov rooj sib tham rau pej xeem, ntawv ceeb toom rau pej xeem, thiab lub sij hawm tawm tswv yim.

MPCA yuav tshuaj xyuas daim ntawv npaj no kom paub tseeb tias muaj tag nrho cov ntaub ntawv uas yuav tsum muaj ua ntej lub chaw ua hauj lwm tshaj tawm rau pej xeem txog thawj lub rooj sib tham uas yuav tsum tuav. Yog tias daim ntawv npaj no tsis raug pom zoo, MPCA yuav qhia lub chaw ua hauj lwm tias muaj qhov yuam kev dab tsi, yuav kho li cas, thiab yuav tsum xa rov qab thaum twg. Lub chaw ua hauj lwm yuav tsis tuaj yeem txuas ntxiv nrog kev tshaj tawm rau pej xeem txog lub rooj sib tham uas yuav tsum muaj thiab yuav tsis tuaj yeem ua cumulative impacts analysis kom txog thaum MPCA pom zoo daim ntawv npaj no.



Cov ntaub ntawv no nrhiav tau nyob qhov twg hauv daim qauv thiab SONAR?

Seem 7007.6080 Kev Koom Tes Ntawm Pej Xeem



Thawj lub rooj sib tham rau cumulative impacts analysis thiab lub sij hawm tawm tswv yim

Cov lus hauv txoj cai lij choj xav kom lub chaw ua hauj lwm tuav cov rooj sib tham rau pej xeem hauv thaj chaw uas raug cuam tshuam ib puag ncig yog tias lawv raug kom ua cumulative impacts analysis. Tsawg kawg yuav tsum muaj ib lub rooj sib tham ua ntej yuav pib ua kev tshuaj xyuas thiab ib lub ntxiv tom qab tau ua kev tshuaj xyuas.

MPCA tau muab daim qauv qhia txog qhov chaw thiab lub sij hawm uas yuav tuav tau cov rooj sib tham, cov ntaub ntawv uas yuav tsum muab qhia tawm, thiab thaum twg thiab yuav qhia cov ntaub ntawv ntawd li cas. Ib qho ntsiab lus dav hais txog cov cai uas tau muab ua daim qauv rau cov ntawv ceeb toom rau pej xeem, cov rooj sib tham rau pej xeem, thiab lub sij hawm tawm tswv yim uas yog ib feem ntawm cov txheej txheem cumulative impacts muaj nyob hauv *Cov Cai Kev Koom Tes Nrog Pej Xeem (Daim Qauv)*.

Lub chaw ua hauj lwm kuj yuav tsum muab cov ntaub ntawv hais txog daim ntawv ntsuam xyuas thawj zaug, vim li cas thiaj yuav tsum ua cumulative impacts analysis, thiab cov ntaub ntawv uas lawv yuav tsum muab tso rau hauv cumulative impacts analysis nyob rau thawj lub rooj sib tham txog cumulative impacts analysis.



Cov ntaub ntawv no nrhiav tau nyob qhov twg hauv daim qauv thiab SONAR?

Seem 7007.6080 Kev Koom Tes Ntawm Pej Xeem

Daim ntawv no muab ib qho ntsiab lus dav hais txog Cumulative Impacts Rule, raws li MPCA tau tshaj tawm hauv daim qauv rau hnuv tim 18 lub Tsib Hlis xyoo 2026. Cov qauv lus ntawm txoj cai thiab Statement of Need and Reasonableness (SONAR) muaj tag nrho nyob rau ntawm www.pca.state.mn.us/ci. Txoj cai no yuav tsis raug txiav txim kawg kom txog thaum cov txheej txheem tsim txoj cai tswj hwm (administrative rulemaking) ua tiav.

Cov txheej txheem cumulative impacts analysis (daim qauv)

Nov yog daim ntawv thib ob ntawm plaub daim ntaub ntawv uas muaj cov ntsiab lus dav piav txog cov kauj ruam tseem ceeb ntawm cumulative impacts rule, raws li Minnesota Pollution Control Agency (MPCA) tau tshaj tawm hauv daim qauv rau hnuv tim 18 lub Tsib Hlis xyoo 2026. MPCA tau npaj muab txoj cai no nthuav rau pej xeeb los saib xyuas ua ntej tab sis nws tsis tau yog tsab cai sau kawg nkaus kom txog thaum nws txais kev lees txais los ntawm cov tswb cuab tsim cai.

Daim ntawv no tsis tau muaj tag nrho cov ntsiab lus ntawm tsab cai kiag vim nws tsuas yog nthuav cov nqe lus tseem ceeb kom cov neeg muaj feem xyuam rau kev tsim cai nkag siab zoo dua txog MPCA lub hom phiaj. Cov qauv lus ntawm tsab cai tag nrho thiab Statement of Need and Reasonableness (SONAR) muaj nyob rau ntawm www.pca.state.mn.us/ci. Txoj cai no yuav tsis raug txiav txim kawg kom txog thaum cov txheej txheem tsim txoj cai tswj hwm (administrative rulemaking) ua tiav.



Cumulative impacts analysis (ua tiav los ntawm lub chaw ua hauj lwm)

Lub chaw ua hauj lwm yuav tsum ua kev tshuaj xyuas cumulative impacts analysis los ntawm kev ntxiv cov ntaub ntawv rau hauv daim ntawv ntsuam xyuas thawj zaug. MPCA tau muab daim qauv qhia tias yuav tsum muaj cov ntaub ntawv dab tsi ntxiv nyob hauv cumulative impacts analysis raws li txoj cai. Qhov no suav nrog txhua yam kev hloov tshiab rau cov ntaub ntawv uas tau muab tso rau hauv daim ntawv ntsuam xyuas thawj zaug raws li cov lus tawm tswv yim uas tau txais nyob rau thawj lub rooj sib tham rau pej xeeb thiab lub sij hawm tawm tswv yim. Cumulative impacts analysis yuav npaj los teb lo lus nug hais tias, “qhov kev thov daim ntawv tso cai ntawd puas yuav muaj kev cuam tshuam loj rau ib puag ncig los sis kev noj qab haus huv ntawm cov neeg nyob ze thaj chaw ntawd?” Lub chaw ua hauj lwm yuav tsum teb tau lo lus nug no thiab piav qhia kom muaj paus muaj ntsis.

MPCA tau muab daim qauv qhia tias yuav tsum muaj cov ntaub ntawv dab tsi nyob hauv cumulative impacts analysis. Nws tsim muaj raws li cov ntaub ntawv ntsuam xyuas cov kev cuam tshuam rau kev noj qab haus huv thiab ib puag ncig los ntawm cov hauj lwm tam sim no thiab cov hauj lwm yuav npaj rau yav tom ntej, xws li:

- daim phiaj qhia chaw ntawm lub chaw ua hauj lwm
- txhua yam pa phem los sis kev paug uas muaj nyob hauv thaj chaw ntawd
- cov kev cuam tshuam ntawm huab cua hauv cheeb tsam ntawd
- kev tshawb xyuas txog kev khiav tsheb uas cuam tshuam nrog lub chaw ua hauj lwm
- kev tswj dej nag
- kev cuam tshuam los ntawm ntshiab tsw, plua plav, thiab suab nrov
- cov kev txwv, kev tswj hwm, los sis lwm yam kev siv los tiv thaiv los sis txo cov kev cuam tshuam
- pej xeeb cov lus tawm tswv yim thiab cov kev nqis tes ua los teb rau cov lus ntawd
- kev cuam tshuam rau sab socioeconomic thiab qhov daim ntawv thov kev tso cai
- kev tshuaj xyuas cov qauv rau huab cua zoo
- kev tshuaj xyuas txog kev phom sij ntawm pa emissions (AERA)
- lwm yam ntaub ntawv uas muaj feem cuam tshuam

Kev tshuaj xyuas **air quality modeling analysis** yog kev siv computer los mus kwv yees txog cov pa paug uas cov chaw ua hauj lwm ntawd thiab lwm yam khoom phem ntshawb tuaj. Cov kev tshawb nrhiav ntawd yuav muab coj los piv nrog National Ambient Air Quality Standards (NAAQS) thiab Minnesota Ambient Air Quality Standards (MAAQS).

Kev tshuaj xyuas air emissions risk analysis (AERA) yog ib txoj txheej txheem uas siv spreadsheets, cov qauv nyob hauv computer, thiab cov qib ntsuas los ntsuam xyuas txog kev phom sij ntawm cov pa phem uas ntshawb tuaj los ntawm cov chaw ua hauj lwm uas tej zaum yuav cuam tshuam tib neeg kev noj qab haus huv.



Yuav nrhiav cov ntaub ntawv no hauv daim ntawv qauv tshaj tsab cai thiab SONAR rau qhov twg?

Seem 7007.6090 Cumulative Impacts Analysis



Lub rooj sib tham thib ob rau pej xeeem txog cumulative impacts analysis thiab lub sij hawm tawm tswv yim

Cov lus hauv txoj cai lij choj xav kom lub chaw ua hauj lwm tuav ob lub rooj sib tham rau pej xeeem hauv thaj chaw uas raug cuam tshuam ib puag ncig yog tias lawv yuav tsum ua qho kev tshuaj xyuas cumulative impacts analysis. Tsawg kawg yuav tsum muaj ib lub rooj sib tham ua ntej yuav pib kev tshuaj xyuas cumulative impacts analysis thiab lub rooj sib tham thib ob no yuav tsum muaj tom qab tau ua kev tshuaj xyuas cumulative impacts analysis tiav lawm.

MPCA tau sab laj txog qhov chaw thiab lub sij hawm uas yuav tuav cov rooj sib tham no, tau xav txog cov ntaub ntawv uas lub chaw ua hauj lwm yuav tsum muab qhia tawm, thiab seb yuav tshwm sim rau lub sij hawm twg thiab yuav ua li cas tshaj tawm txog tej no. Cov ntawv ceeb toom pej xeeem, cov rooj sib tham rau pej xeeem, thiab lub sij hawm tawm tswv yim txog cov txheej txheem txog cumulative impacts muaj nyob hauv *Cov Cai Ntawm Kev Koom Tes Nrog Pej Xeeem (Daim Qauv)*.

Lub chaw ua hauj lwm kuj yuav tsum muab:

- ib qho piav qhia luv luv txog cov lus tawm tswv yim uas tau txais rau thawj lub rooj sib tham thiab lub sij hawm tawm tswv yim, thiab seb cov lus ntawd tau pab hloov cumulative impacts analysis li cas
- cov ntaub ntawv uas muaj nyob hauv cumulative impacts analysis
- lub chaw ua hauj lwm qhov kev txiav txim seb qhov kev thov daim ntawv tso cai ntawd puas yuav muaj kev puas tsuaj loj rau ib ncig



Yuav nrhiav cov ntaub ntawv no hauv daim ntawv qauv tshaj tsab cai thiab SONAR rau qhov twg?

Seem 7007.608 Kev Koom Tes Nrog Pej Xeeem



Kev txiav txim seb puas yuav muaj kev puas tsuaj loj (ua tiav los ntawm MPCA)

MPCA yuav txiav txim seb lub chaw ua hauj lwm thiab qhov kev thov daim ntawv tso cai ntawd puas yuav muaj kev puas tsuaj loj rau ib puag ncig los sis kev noj qab haus huv ntawm cov neeg nyob hauv thaj chaw uas raug cuam tshuam ntawd.

Yog tias MPCA pom tau tias daim ntawv tso cai ntawd **yuav** tsim kev puas tsuaj loj, lub chaw ua hauj lwm yuav tsum txuas ntiv nrog cov txheej txheem cumulative impacts, suav nrog tuav yam tsawg kawg ob lub rooj sib tham rau pej xeeem thiab muaj kev pom zoo los ntawm lub zej zog thiab MPCA.

Daim ntawv no muab cov ntsiab lus dav hais txog Cumulative Impacts Rule, raws li MPCA tau tshaj tawm hauv daim qauv rau hnuv tim 18 lub Tsib Hlis xyoo 2026. Cov qauv lus ntawm tsab cai tag nrho thiab Statement of Need and Reasonableness (SONAR) muaj nyob rau ntawm www.pca.state.mn.us/ci. Cov nqe lus sau no tsis tau yog tsab cai sau kawg nkaus kom txog thaum nws txais kev lees txais los ntawm cov tswb cuab tsim cai.

Yog tias lub chaw ua hauj lwm thiab daim ntawv tso cai ntawd **yuav** tsim kev puas tsuaj loj, lub chaw ua hauj lwm tuaj yeem tawm tau tswv yim kom muaj kev tswj, kev txwv, los sis lwm yam kev tiv thaiv kom txhob muaj kev puas tsuaj loj tshwm sim. Yog tias MPCA pom tau tias yuav mus tau li teev tseg, lub chaw ua hauj lwm yuav hloov kho tau daim ntawv tso cai thiab cov kev kuaj xyuas cumulative impacts analysis kom haum. Tom qab ntawd lub chaw ua hauj lwm ua cov txheej txheem txog cumulative impacts no tiav lawm ces lawm mam li txuas tau mus rau daim ntawv tso cai txog kev ntshawb pa ntawd.

Yog tias MPCA pom tau tias daim ntawv tso cai ntawd **yuav tsis** tsim kev puas tsuaj loj, yuav muab xam hais tias lub chaw ua hauj lwm twb ua cov txheej txheem txog cumulative impacts no tiav lawm thiab lawm mam li txuas tau mus rau daim ntawv tso cai txog kev ntshawb pa ntawd.

MPCA yuav tsum npaj thiab muab ib daim ntawv sau tseg meej tseeb txog nws txoj kev txiav txim uas muaj feem xyuam rau kev puas tsuaj loj tso rau ntawm lawv qhov website.

MPCA yuav saib cov ntaub ntawv dab tsi ua ntej mam li txiav txim?

Cov lus hauv txoj cai lij choj xav kom MPCA saib cov ntaub ntawv hauv qab no:

1. Cov kev cuam tshuam rau ib puag ncig thiab kev noj qab haus huv ntawm cov neeg nyob hauv thaj chaw uas raug cuam tshuam ib puag ncig, raws li tau muab tso rau hauv cumulative impacts analysis
2. Cov kev cuam tshuam thiab kev phom sij uas twb muaj hauv thaj chaw uas raug cuam tshuam, suav nrog cov xwm txheej ib puag ncig thiab seb lawv tsim tau kev cuam tshuam li cas txuas ntxiv mus
3. Pej xeem cov tswv yim, suav nrog cov lus hais thiab cov lus sau, thiab cov ntaub ntawv pov thawj uas tau muab tshaj tawm
4. Kev cuam tshuam rau sab socioeconomic rau cov neeg nyob hauv thaj chaw uas raug cuam tshuam
5. Lwm yam ntaub ntawv uas muaj feem xyuam rau MPCA txoj kev txiav txim seb daim ntawv tso cai puas yuav tsim kev puas tsuaj rau ib puag ncig los sis puas yuav tsim kev cuam tshuam txog tib neeg txoj kev noj qab haus huv ntawm thaj chaw ntawd

MPCA yuav txiav txim tau li cas?

Qhov kev txiav txim no suav nrog kev ntsuam xyuas raws li kev piav qhia thiab kev tshawb xyuas ntawm cov lej thiab cov ntaub ntawv.

Kev ntsuam xyuas raws li kev tshawb xyuas ntawm cov lej thiab cov ntaub ntawv

Thaum muaj ib qho qib los sis qauv ntsuas uas tau teev tseg lawm, MPCA yuav txiav txim seb puas muaj kev puas tsuaj loj raws li cov qib ntsuas uas tau tsim tseg ntawd. Kev ntsuam xyuas raws li cov lej thiab cov ntaub ntawv suav nrog AERA thiab kev tshuaj xyuas txog cov pa, uas muaj cov qib ntsuas tsim tseg los ntawm lub xeev thiab tsoom fwv. Piv txwv li, AERA yuav muab kev kwv yees txog qhov kev phom sij rau tib neeg kev noj qab haus huv uas tej zaum yuav tshwm sim los ntawm cov pa paug, thiab yuav muab piv nrog cov qauv qhia txog kev phom sij ntawm lub chaw ua hauj lwm uas tau tsim nrog Minnesota Department of Health.

Daim ntawv no muab cov ntsiab lus dav hais txog Cumulative Impacts Rule, raws li MPCA tau tshaj tawm hauv daim qauv rau hnuv tim 18 lub Tsib Hlis xyoo 2026. Cov qauv lus ntawm tsab cai tag nrho thiab Statement of Need and Reasonableness (SONAR) muaj nyob rau ntawm www.pca.state.mn.us/ci. Cov nqe lus sau no tsis tau yog tsab cai sau kawg nkaus kom txog thaum nws txais kev lees txais los ntawm cov tswb cuab tsim cai.

Kev ntsuam xyuas raws li kev piav qhia

Thaum tsis muaj ib qho qib ntsuas uas tau tsim tseg, MPCA yuav saib cov lus piav qhia los ntawm lub chaw ua hauj lwm txog cov kev cuam tshuam ib puag ncig uas muaj feem tshwm sim. Piv txwv li, lub chaw ua hauj lwm tuaj yeem tshaj tawm tau ib qho lus piav qhia tias kev khiav tsheb mus los yuav muaj ntau dua vim daim ntawv tso cai.

MPCA mam li saib cov ntaub ntawv raws li teev hauv qab no rau cov kev ntsuam xyuas raws li kev piav qhia:

- hom thiab qhov loj ntawm cov kev cuam tshuam, thiab seb puas kho tau rov qab
- cov kev cuam tshuam uas sib txuam yuaj, suav nrog qhov loj ntawm cov kev cuam tshuam ntawd thiab qhov uas lub chaw ua hauj lwm ntshawb pa phem
- cov kev siv zog uas lub chaw ua hauj lwm tau ua los txwv los sis txo cov pa phem tawm ntawm lub chaw ua hauj lwm
- cov ntawv qhia seb puas muaj lwm yam cai los sis lwm yam kev pab txo cov kev cuam tshuam ntawd
- cov ntawv qhia seb puas muaj txoj hauv kev los mus tswj los sis txwv kom cov kev cuam tshuam ntawd tsawg zog
- cov xwm txheej ib puag ncig hauv thaj chaw uas muaj kev cuam tshuam tau rau kev noj qab haus huv thiab ib puag ncig nyob nrog rau cov kev puas tsuaj uas muaj feem tshwm sim



Yuav nrhiav cov ntaub ntawv no hauv daim ntawv qauv tshaj tsab cai thiab SONAR rau qhov twg?

Seem 7007.6100 Kev Txiav Txim Seb Puas Yuav Muaj Kev Puas Tsuj Loj

Daim ntawv no muab cov ntsiab lus dav hais txog Cumulative Impacts Rule, raws li MPCA tau tshaj tawm hauv daim qauv rau hnuv tim 18 lub Tsib Hlis xyoo 2026. Cov qauv lus ntawm tsab cai tag nrho thiab Statement of Need and Reasonableness (SONAR) muaj nyob rau ntawm www.pca.state.mn.us/ci. Cov nqe lus sau no tsis tau yog tsab cai sau kawg nkaus kom txog thaum nws txais kev lees txais los ntawm cov tswb cuab tsim cai.

Cov txheej txheem tom qab cumulative impacts analysis thiab kev pom zoo pab txhawb zej zog (daim qauv)

Nov yog daim ntawv thib ob ntawm plaub daim ntaub ntawv uas muaj cov ntsiab lus dav piav txog cov kauj ruam tseem ceeb ntawm cumulative impacts rule, raws li Minnesota Pollution Control Agency (MPCA) tau tshaj tawm hauv daim qauv rau hnuv tim 18 lub Tsib Hlis xyoo 2026. MPCA tau npaj muab txoj cai no nthuav rau pej xeem los saib xyuas ua ntej tab sis nws tsis tau yog tsab cai sau kawg nkaus kom txog thaum nws txais kev lees txais los ntawm cov tswb cuab tsim cai.

Daim ntawv no tsis tau muaj tag nrho cov ntsiab lus ntawm tsab cai kiag vim nws tsuas yog nthuav cov nqe lus tseem ceeb kom cov neeg muaj feem xyuam rau kev tsim cai nkag siab zoo dua txog MPCA lub hom phiaj. Cov qauv lus ntawm tsab cai tag nrho thiab Statement of Need and Reasonableness (SONAR) muaj nyob rau ntawm www.pca.state.mn.us/ci. Cov nqe lus sau no yog yam uas MPCA npaj siab lees txais yuav pauv dua tshiab vim SONAR yog qhov laj thawj uas tso rau lub sam xeeb siab rau kev hloov pauv ntawd.



Daim pom zoo pab txhawb zej zog (community benefit agreement) (ua tiav los ntawm lub chaw ua hauj lwm)

Yog tias MPCA txiav txim tias muaj kev puas tsuaj loj, lub chaw ua hauj lwm yuav tsum nkag mus tsim pom zoo pab txhawb zej zog (CBA) nrog MPCA. Ua ntej pib cov txheej txheem rau kev koom tes, lub chaw ua hauj lwm yuav tsum xa ib daim ntawv npaj rau kev koom tes nrog pej xeem tsis pub dhau 30 hnuv txij hnuv uas MPCA muab qhov kev txiav txim txog kev puas tsuaj loj tso rau ntawm qhov website. Daim ntawv npaj no yuav tsum qhia tias lub chaw ua hauj lwm yuav tsum ua li cas kom ua raws li cov cai ntawm kev koom tes nrog pej xeem thiab kev tshaj tawm ntaub ntawv rau zej zog uas muaj nyob hauv txoj cai, nrog rau lub sij hawm teem tseg rau cov rooj sib tham rau pej xeem, ntawv ceeb toom rau pej xeem, thiab lub sij hawm tawm tswv yim.

Daim ntawv pom zoo pab txhawb zej zog (community benefit agreement) yog ib qho kev pom zoo koom tes uas MPCA thiab ib lub chaw ua hauj lwm tsim ua ke los mus qhia lub zej zog txog cov kev cuam tshuam ib puag ncig uas muaj feem xyuam nrog lawv cov hauj lwm.

MPCA tau muab daim qauv hais tias lub chaw ua hauj lwm kuj yuav tsum xa cov ntaub ntawv luam tawm mus rau txhua qhov chaw nyob ib ncig ntawm thaj chaw uas raug cuam tshuam, thiab piav qhia tias yuav tsum muaj cov ntaub ntawv dab tsi nyob hauv cov ntawv xa ntawd raws li txoj cai. Lub chaw ua hauj lwm yuav tsum qhia hauv daim ntawv npaj no tias lawv yuav ua li cas kom haum rau kev koom tes nrog pej xeem.

MPCA yuav tshuaj xyuas daim ntawv npaj no kom paub tseeb tias muaj tag nrho cov ntaub ntawv uas yuav tsum muaj nyob hauv, ua ntej lub chaw ua hauj lwm tshaj tawm rau pej xeem txog thawj lub rooj sib tham uas lawv yuav tsum tuav kom muaj kev pom zoo rau ob tog. Yog tias daim ntawv npaj no tsis muaj kev pom zoo, MPCA mam li qhia lub chaw ua hauj lwm tias lawv tau ua dab tsi tsis yog, seb yuav muab qhov ntawd kho li cas, thiab yuav tsum kho txhua yam ua ntej lub sij hawm twg. Lub chaw ua hauj lwm yuav tshaj tawm tsis tau txog lub rooj sib tham rau pej xeem thiab yuav tsim tsis tau daim ntawv pom zoo rau ob tog ua ntej MPCA pom zoo rau daim ntawv npaj no.



Yuav nrhiav cov ntaub ntawv no hauv daim ntawv qauv tshaj tsab cai thiab SONAR rau qhov twg?

Seem 7007.6080 Kev Koom Tes Nrog Pej Xeem
Seem 7007.6110 Kev Pom Zoo Pab Txhawb Zej Zog



Thawj lub rooj sib tham txog kev pom zoo pab txhawb zej zog thiab lub sij hawm tawm tswv yim

Cov lus hauv txoj cai lij choj xav kom lub chaw ua hauj lwm tuav ib lub rooj sib tham rau pej xeem hauv thaj chaw uas raug cuam tshuam ib puag ncig yog tias lawv xav nkag mus tsim kev pom zoo pab txhawb zej zog. MPCA tau muab daim qauv hauv txoj cai hais tias lub chaw ua hauj lwm yuav tsum tuav ib lub rooj sib tham ua ntej tsim daim ntawv pom zoo pab txhawb zej zog thiab yuav tsum tuav ib lub rooj ntxiv tom qab ntawd.

MPCA tau sab laj txog qhov chaw thiab lub sij hawm uas yuav tuav cov rooj sib tham no, tau xav txog cov ntaub ntawv uas lub chaw ua hauj lwm yuav tsum muab qhia tawm, thiab seb yuav tshwm sim rau lub sij hawm twg thiab yuav ua li cas tshaj tawm txog tej no. Cov ntawv ceeb toom pej xeem, cov rooj sib tham rau pej xeem, thiab lub sij hawm tawm tswv yim txog cov txheej txheem txog cumulative impacts muaj nyob hauv *Cov Cai Ntawm Kev Koom Tes Nrog Pej Xeem (Daim Qauv)*.

Lub chaw ua hauj lwm kuj yuav tsum muab:

- ib qho piav qhia luv luv txog cov lus tawm tswv yim ntawm pej xeem uas tau txais los ntawm lub rooj sib tham thib ob txog cumulative impacts analysis thiab lub chaw ua hauj lwm cov lus teb rau cov lus ntawd.
- cov ntaub ntawv hais txog cov kev puas tsuaj loj uas MPCA tau txheeb xyuas
- cov laj thawj tias vim li cas yuav tsum muaj kev pom zoo pab txhawb zej zog
- cov ntaub ntawv uas lawv yuav tsum muab tso rau hauv daim ntawv pom zoo pab txhawb zej zog
- piv txwv txog cov txiaj ntsig uas tej zaum yuav muab tso rau hauv daim ntawv pom zoo pab txhawb zej zog

Thawj lub rooj sib tham txog kev pom zoo pab txhawb zej zog no yog ib lub sij hawm rau cov neeg nyob hauv thaj chaw uas raug cuam tshuam ib puag ncig thiab lwm tus neeg uas xav paub txog tej hauj lwm no tuaj qhia txog lawv cov tswv yim txhawb daim ntawv pom zoo pab txhawb zej zog thiab cov txiaj ntsig uas tej zaum yuav muaj.



Yuav nrhiav cov ntaub ntawv no hauv daim ntawv qauv tshaj tsab cai thiab SONAR rau qhov twg?

Seem 7007.6080 Kev Koom Tes Nrog Pej Xeem



Daim qauv ntawm daim ntawv pom zoo pab txhawb zej zog (ua tiav los ntawm lub chaw ua hauj lwm)

Lub chaw ua hauj lwm yuav npaj ib daim qauv ntawm daim ntawv pom zoo pab txhawb zej zog uas muaj cov ntaub ntawv raws li txoj cai tau teev tseg. Lub chaw ua hauj lwm yuav tsum saib xyuas cov lus tawm tswv yim uas tau txais rau thawj lub rooj sib tham txog kev pom zoo pab txhawb zej zog thiab lub sij hawm tawm tswv yim thaum npaj daim qauv no. MPCA tau muab daim qauv qhia txog cov ntaub ntawv uas yuav tsum muaj, suav nrog:

- ib qho lus piav qhia txog daim ntawv tso cai
- cov kev cuam tshuam uas tej zaum yuav tshwm sim thiab cov kev cuam tshuam uas xav tias yuav tshwm sim los ntawm daim ntawv tso cai
- cov txiaj ntsig txhawb zej zog, thiab qhov zoo thiab phem ntawm cov txiaj ntsig ntawd
- lub sij hawm uas xav tias yuav pib siv thiab lub sij hawm ntev npaum li cas uas cov txiaj ntsig ntawd yuav muaj
- cov cai hais txog kev qhia ntaub ntawv thiab kev ceeb toom
- lwm yam ntaub ntawv los sis lwm yam cai uas MPCA txiaiv txim tias yuav tsum muaj

Daim qauv ntawm daim ntawv pom zoo pab txhawb zej zog (draft community benefit agreement) yog thawj daim qauv ntawm kev pom zoo pab txhawb zej zog uas lub chaw ua hauj lwm npaj thiab muab rau pej xeem saib xyuas. Daim qauv no yuav tsum tau muab tshaj tawm ua ntej lub rooj sib tham thib ob txog kev pom zoo pab txhawb zej zog thiab lub sij hawm tawm tswv yim.

MPCA tsis tau muab daim qauv hais tias cov txiaj ntsig tshwj xeeb twg uas lub chaw ua hauj lwm los sis cov neeg nyob hauv thaj chaw uas raug cuam tshuam ib puag ncig yuav tsum xav txog. Txoj cai lij choj xav kom lub chaw ua hauj lwm xav txog cov txiaj ntsig pab rau zej zog uas tsis muaj feem txog sab nyiaj txiag tab sis yuav tsum yog cov tej yam uas txhawb tau lawv tus kheej ncaj qha.

Lub chaw ua hauj lwm yuav tsum xa daim qauv mus rau MPCA yam tsawg kawg 45 hnuv ua ntej lub rooj sib tham thib ob. MPCA yuav tsum ceeb toom rau txhua tus neeg uas tau thov tias lawv tau txais daim qauv ntawm daim ntawv pom zoo pab txhawb zej zog, thiab MPCA yuav tsum tau muab daim qauv ntawd tso rau lawv qhov website.



Yuav nrhiav cov ntaub ntawv no hauv daim ntawv qauv tshaj tsab cai thiab SONAR rau qhov twg?

Seem 7007.6110 Kev Pom Zoo Pab Txhawb Zej Zog



Lub rooj sib tham thib ob txog kev pom zoo pab txhawb zej zog thiab lub sij hawm tawm tswv yim

Cov lus hauv txoj cai lij choj xav kom lub chaw ua hauj lwm tuav ib lub rooj sib tham rau pej xeeb hauv thaj chaw uas raug cuam tshuam ib puag ncig yog tias lawv xav nkag mus tsim kev pom zoo pab txhawb zej zog. MPCA tau muab daim qauv hauv txoj cai hais tias lub chaw ua hauj lwm yuav tsum tuav ib lub rooj sib tham ua ntej tsim daim ntawv pom zoo pab txhawb zej zog thiab yuav tsum tuav ib lub rooj ntxiv tom qab ntawd.

MPCA tau sab laj txog qhov chaw thiab lub sij hawm uas yuav tuav cov rooj sib tham no, tau xav txog cov ntaub ntawv uas lub chaw ua hauj lwm yuav tsum muab qhia tawm, thiab seb yuav tshwm sim rau lub sij hawm twg thiab yuav ua li cas tshaj tawm txog tej no. Cov ntawv ceeb toom pej xeeb, cov rooj sib tham rau pej xeeb, thiab lub sij hawm tawm tswv yim txog cov txheej txheem txog cumulative impacts muaj nyob hauv *Cov Cai Ntawm Kev Koom Tes Nrog Pej Xeem (Daim Qauv)*.

Lub chaw ua hauj lwm kuj yuav tsum muab:

- ib qho piav qhia luv luv txog cov lus tawm tswv yim ntawm pej xeeb uas tau txais los ntawm thawj lub rooj sib tham txog kev pom zoo pab txhawb zej zog thiab lub sij hawm tawm tswv yim, nrog rau lub chaw ua hauj lwm cov lus teb rau cov lus ntawd
- ib qho ntsiab lus luv hais txog daim qauv ntawm daim ntawv pom zoo pab txhawb zej zog
- ib qho lus piav qhia tias cov lus tawm tswv yim ntawd tau pab hloov daim qauv li cas

Lub rooj sib tham thib ob txog kev pom zoo pab txhawb zej zog no yog ib lub sij hawm rau cov neeg nyob hauv thaj chaw uas raug cuam tshuam ib puag ncig thiab lwm tus neeg uas xav paub txog tej hauj lwm no tuaj qhia txog lawv cov tswv yim txhawb daim ntawv pom zoo pab txhawb zej zog thiab cov txiaj ntsig uas tej zaum yuav muaj. Lub chaw ua hauj lwm yuav tsum saib xyuas cov lus tawm tswv yim no thaum lawv hloov kho daim qauv tshiab. Yuav tsum muaj kev sab laj sib tham txog cov txiaj ntsig los ntawm lub chaw ua hauj lwm thiab cov neeg nyob hauv thaj chaw cuam tshuam kom sib haum ua ntej yuav muab sau rau hauv daim ntawv qauv tom ntej.



Yuav nrhiav cov ntaub ntawv no hauv daim ntawv qauv tshaj tsab cai thiab SONAR rau qhov twg?

Seem 7007.6080 Kev Koom Tes Nrog Pej Xeem

Daim ntawv no muab cov ntsiab lus dav hais txog Cumulative Impacts Rule, raws li MPCA tau tshaj tawm hauv daim qauv rau hnuv tim 18 lub Tsib Hlis xyoo 2026. Cov qauv lus ntawm tsab cai tag nrho thiab Statement of Need and Reasonableness (SONAR) muaj nyob rau ntawm www.pca.state.mn.us/ci. Cov nqe lus sau no tsis tau yog tsab cai sau kawg nkaus kom txog thaum nws txais kev lees txais los ntawm cov tswb cuab tsim cai.



Daim qauv kawg ntawm kev pom zoo pab txhawb zej zog (ua tiav los ntawm lub chaw ua hauj lwm)

Tom qab lub rooj sib tham thib ob thiab lub sij hawm tawm tswv yim tas lawm, lub chaw ua hauj lwm yuav hloov kho daim qauv ntawm kev pom zoo pab txhawb zej zog raws li cov lus tawm tswv yim uas tau txais rau ob lub rooj sib tham rau pej xeem, lub sij hawm tawm tswv yim, thiab lwm yam kev tshaj tawm ntaub ntawv thiab kev koom tes uas lub chaw ua hauj lwm tau ua. Thaum txog theem no lawm, daim qauv ntawm kev pom zoo pab txhawb zej zog uas tau hloov kho tiav yuav dhau los ua daim qauv kawg uas yuav raug xa mus rau MPCA saib xyuas.

Lub chaw ua hauj lwm yuav tsum xa daim qauv kawg ntawm kev pom zoo pab txhawb zej zog uas npaj yuav siv ntawd, nrog rau cov ntaub ntawv sau tseg txog kev tshaj tawm ntaub ntawv thiab kev koom tes uas lub chaw ua hauj lwm tau ua, mus rau MPCA yam tsis pub dhau 45 hnub tom qab lub rooj sib tham thib ob tau xaus lawm. Lub chaw ua hauj lwm kuj yuav tsum muab ib qho lus piav qhia txog txhua yam kev hloov uas tau ua rau daim qauv tshiab ntawd.

MPCA yuav tsum muab daim qauv kawg ntawm kev pom zoo pab txhawb zej zog uas npaj yuav siv thiab daim ntaub ntawv uas muaj cov lus piav qhia txog cov kev hloov uas lub chaw ua hauj lwm tau ua tso rau ntawm lawv qhov website. MPCA yuav tsum ceeb toom rau txhua tus neeg uas tau thov tias lawv tau txais daim qauv kawg ntawm daim ntawv pom zoo pab txhawb zej zog lawm.

Daim qauv kawg ntawm kev pom zoo pab txhawb zej zog (proposed community benefit agreement) uas npaj yuav siv yog daim tshwj xeeb uas lub chaw ua hauj lwm npaj siab yuav muab rau MPCA. Lub chaw ua hauj lwm yuav xa daim qauv kawg ntawd mus rau MPCA xyuas tom qab lub rooj sib tham thib ob thiab tom qab zej zog tau tawm tswv yim lwm thib ob.



Yuav nrhiav cov ntaub ntawv no hauv daim ntawv qauv tshaj tsab cai thiab SONAR rau qhov twg?

Seem 7007.6110 Kev Pom Zoo Pab Txhawb Zej Zog



Kev txiav txim thawj zaug txog kev pom zoo pab txhawb zej zog (ua tiav los ntawm MPCA)

MPCA yuav txiav txim thawj zaug seb puas tsim nyog lub chaw ua hauj lwm tsim kev pom zoo pab txhawb zej zog.

MPCA yuav tsum ua qhov kev txiav txim thawj zaug no ua ntej lawv tshaj tawm rau pej xeem txog daim qauv ntawm daim ntawv tso cai. Yog tias MPCA txiav txim thawj zaug tias yuav tau tsim kev pom zoo pab txhawb zej zog nrog lub chaw ua hauj lwm, MPCA yuav muab tsis tau kev tso cai rau lawv ua ntej kev tshaj tawm rau pej xeem thiab kev tawm tswv yim rau daim qauv ntawm daim ntawv tso cai tiav log.

MPCA yuav tsum npaj thiab muab ib daim ntawv sau tseg tso rau ntawm lawv qhov website hais txog nws qhov kev txiav txim thawj zaug seb puas yuav tsim kev pom zoo pab txhawb zej zog nrog lub chaw ua hauj lwm, thiab piav qhia tias qhov kev txiav txim ntawd mus li cas rau li cas, tsis pub dhau 30 hnub tom qab kev txiav txim thawj zaug ntawd.

Daim ntawv no muab cov ntsiab lus dav hais txog Cumulative Impacts Rule, raws li MPCA tau tshaj tawm hauv daim qauv rau hnub tim 18 lub Tsib Hlis xyoo 2026. Cov qauv lus ntawm tsab cai tag nrho thiab Statement of Need and Reasonableness (SONAR) muaj nyob rau ntawm www.pca.state.mn.us/ci. Cov nqe lus sau no tsis tau yog tsab cai sau kawg nkaus kom txog thaum nws txais kev lees txais los ntawm cov tswb cuab tsim cai.

MPCA yuav txiav txim tau li cas?

Yog tias tag nrho cov nqe lus hauv qab no muaj tseeb, MPCA yuav tsum tsim kev pom zoo pab txhawb zej zog nrog lub chaw ua hauj lwm:

1. Daim qauv kawg ntawm kev pom zoo pab txhawb zej zog uas npaj yuav siv tau npaj raws li txoj cai tau teev tseg.
2. Cov ntsiab lus hauv daim qauv kawg ntawm daim ntawv pom zoo pab txhawb zej zog yeej raug cai
3. Lub chaw ua hauj lwm cov lus teb yeej pab daws tau cov teeb meem uas tau muab hais tawm rau cov rooj sib tham rau pej xeem thiab lub sij hawm tawm tswv yim.
4. Daim qauv kawg ntawm kev pom zoo pab txhawb zej zog uas npaj yuav siv hais txog cov teeb meem uas tau muab hais tawm rau cov rooj sib tham rau pej xeem thiab lub sij hawm tawm tswv yim.
5. Daim qauv kawg ntawm kev pom zoo pab txhawb zej zog uas npaj yuav siv piam meej tseeb txog cov txiaj ntsig uas yuav pab tau rau tib neeg zej zog nyob ib ncig thaj chaw ntawd

Yog tias daim qauv kawg ntawm kev pom zoo pab txhawb zej zog uas npaj yuav siv tsis ua raws li cov cai no, lub chaw ua hauj lwm yuav tsum:

- ntxiv ntaub ntawv los qhia tias lawv ua tau raws li cov cai ntawd, los sis
- hloov kho daim qauv kawg uas npaj yuav siv kom ua tau raws li cov cai ntawd.

MPCA yuav saib cov ntaub ntawv dab tsi ua ntej kev txiav txim thawj zaug no?

MPCA yuav saib cov ntaub ntawv hauv qab no ua ntej yuav txiav txim seb puas yuav nkag tsim kev pom zoo pab txhawb zej zog nrog lub chaw ua hauj lwm:

- Daim ntawv thov kev tso cai
- qhov cumulative impacts analysis
- cov kev puas tsuaj loj los sis kev cuam tshuam loj uas tej zaum yuav tshwm sim los ntawm kev thov daim ntawv tso cai
- daim qauv kawg ntawm kev pom zoo pab txhawb zej zog uas npaj yuav siv
- cov tswv yim sau thiab hais uas tau txais thaum ua cov txheej txheem cumulative impacts process
- lub chaw ua hauj lwm cov lus teb rau cov tswv yim uas tau txais thaum ua cov txheej txheem cumulative impacts



Yuav nrhiav cov ntaub ntawv no hauv daim ntawv qauv tshaj tsab cai thiab SONAR rau qhov twg?

Seem 7007.6110 Kev Pom Zoo Pab Txhawb Zej Zog

Daim ntawv no muab cov ntsiab lus dav hais txog Cumulative Impacts Rule, raws li MPCA tau tshaj tawm hauv daim qauv rau hnuv tim 18 lub Tsib Hlis xyoo 2026. Cov qauv lus ntawm tsab cai tag nrho thiab Statement of Need and Reasonableness (SONAR) muaj nyob rau ntawm www.pca.state.mn.us/ci. Cov nqe lus sau no tsis tau yog tsab cai sau kawg nkaus kom txog thaum nws txais kev lees txais los ntawm cov tswb cuab tsim cai.



Cov txheej txheem tso cai rau air permitting thiab kev txiav txim txog daim ntawv tso cai (ua tiav los ntawm MPCA)

MPCA ua cov txheej txheem tso cai air permits raws li Minnesota Rule Chapter 7007.

Txoj cai cumulative impacts tau teev tseg cov cai ntxiv uas yuav tsum ua kom tiav. Cov cai ntxiv no yuav nyob ntawm them uas lub chaw ua hauj lwm mus txog hauv cov txheej txheem cumulative impacts.

Yog tias MPCA txiav txim tias lub chaw ua hauj lwm **tsis tas yuav ua cumulative impacts analysis:**

- tsis muaj cov cai ntxiv ntawm txoj cai cumulative impacts uas yuav tsum muab los txiav txim ntxiv.

Yog tias lub chaw ua hauj lwm ua cumulative impacts analysis thiab **kev thov daim ntawv tso cai ntawd yuav tsis tsim kev puas tsuaj loj:**

- daim ntawv tso cai yuav tsis muab rau lawv ua ntej 30 hnuv tom qab lub rooj sib tham kawg uas lub chaw ua hauj lwm tau tuav, thiab
- MPCA yuav tsum saib cumulative impacts analysis thiab cov tswv yim sau thiab hais uas tau xa tuaj thaum cov txheej txheem cumulative impacts thaum txiav txim seb puas yuav muab los sis tsis muab daim ntawv tso cai ntawd

Yog tias lub chaw ua hauj lwm ua cumulative impacts analysis thiab **kev thov daim ntawv tso cai ntawd yuav tsim kev puas tsuaj loj:**

- daim ntawv tso cai yuav tsis muab rau lawv ua ntej 30 hnuv tom qab lub rooj sib tham kawg uas lub chaw ua hauj lwm tau tuav, thiab
- yuav tsis muab daim ntawv tso cai rau lub chaw ua hauj lwm yog tias lawv tsis nkag mus tsim kev pom zoo pab txhawb zej zog nrog MPCA
- MPCA muab tau ib daim ntawv tso cai rau lawv nrog tej qho kev txwv txog kev tsim kho los sis kev khiav hauj lwm kom muaj kev tiv thaiv tib neeg kev noj qab haus huv thiab ib puag ncig, yog tias lub chaw ua hauj lwm thiab MPCA nkag mus tsim kev pom zoo pab txhawb zej zog
- MPCA yuav tsum saib qhov cumulative impacts analysis thiab cov lus tawm tswv yim sau thiab hais uas tau xa tuaj thaum ua cov txheej txheem cumulative impacts ua ntej lawv mam li txiav txim

Yog tias lub chaw ua hauj lwm raug ua qhov cumulative impacts analysis lawm, lub chaw ua hauj lwm yuav pib tsis tau nws tej dej num, thiab MPCA yuav tsis tuaj yeem muab los sis tsis kam muab daim ntawv tso cai rau lawv txog thaum MPCA txiav txim tias tsis muaj kev puas tsuaj loj, los sis ob tog tau kos npe rau kev pom zoo pab txhawb zej zog.

Qhov kev txiav txim seb puas yuav muab los sis tsis kam muab daim ntawv tso cai air permit yog qhov kev txiav txim kawg ntawm cov txheej txheem cumulative impacts, txawm lub chaw ua hauj lwm yuav mus txog them twg los xij qhov no yuav tsis muaj kev hloov pauv tau.



Yuav nrhiav cov ntaub ntawv no hauv daim ntawv qauv tshaj tsab cai thiab SONAR rau qhov twg?

Seem 7007.6120 Kev Txiav Txim Txog Daim Ntawv Tso Cai

Daim ntawv no muab cov ntsiab lus dav hais txog Cumulative Impacts Rule, raws li MPCA tau tshaj tawm hauv daim qauv rau hnuv tim 18 lub Tsib Hlis xyoo 2026. Cov qauv lus ntawm tsab cai tag nrho thiab Statement of Need and Reasonableness (SONAR) muaj nyob rau ntawm www.pca.state.mn.us/ci. Cov nqe lus sau no tsis tau yog tsab cai sau kawg nkaus kom txog thaum nws txais kev lees txais los ntawm cov tswb cuab tsim cai.



Kev hloov kho daim ntawv ntawm kev pom zoo pab txhawb zej zog

MPCA tau muab cov txheej txheem rau kev hloov kho daim ntawv pom zoo pab txhawb zej zog hauv txoj cai. Lub chaw ua hauj lwm uas tau nkag mus tsim kev pom zoo pab txhawb zej zog nrog MPCA tuaj yeem xa tau ib daim ntawv thov kom ncuu sij hawm los sis thov hloov lwm yam hauv daim ntawv pom zoo pab txhawb zej zog.

Kev thov ncuu sij hawm rau daim ntawv pom zoo pab txhawb zej zog

Yog xav thov ncuu sij hawm rau lub sij hawm teem tseg uas muaj nyob hauv daim ntawv kev pom zoo pab txhawb zej zog, lub chaw ua hauj lwm yuav tsum xa daim ntawv thov mus rau MPCA yam tsawg kawg 30 hnuv ua ntej. Daim ntawv thov yuav tsum muaj ib qho lus piav qhia txog qhov kev ncuu sij hawm thiab vim li cas thiaj xav tau qhov kev ncuu sij hawm ntawd. Qhov kev ncuu sij hawm yuav tsis pib siv kom txog thaum MPCA txiav txim seb puas pom zoo rau qhov kev ncuu sij hawm ntawd thiab muab ntawv pom zoo sau tseg cia lawm.

MPCA yuav tsum txiav txim seb puas muaj laj thawj tsim nyog raws li cov ntaub ntawv pov thawj uas lub chaw ua hauj lwm tau xa tuaj rau lawv.

Kev thov lwm yam kev hloov kho rau daim ntawv pom zoo pab txhawb zej zog

Yog xav thov hloov lwm yam hauv daim ntawv pom zoo pab txhawb zej zog uas tsis yog kev ncuu sij hawm, lub chaw ua hauj lwm yuav tsum xa daim ntawv thov mus rau MPCA uas muaj:

- ib qho lus piav qhia txog cov kev hloov uas yuav ua
- cov laj thawj rau cov kev hloov ntawd
- ib qho lus piav qhia tias lub chaw ua hauj lwm yuav ceeb toom pej xeeb li cas txog cov kev hloov pauv ntawd
- ib daim qauv ntawm daim ntawv ceeb toom rau pej xeeb

MPCA yuav tshuaj xyuas daim ntawv thov no kom paub tseeb tias muaj tag nrho cov ntaub ntawv uas yuav tsum muaj ua ntej lub chaw ua hauj lwm thiaj li tshaj tawm tau ntawv ceeb toom rau lub sij hawm tawm tswv yim rau pej xeeb. Yog tias daim ntawv thov no tsis txais kev pom zoo, MPCA yuav qhia lub chaw ua hauj lwm tias vim li cas thiaj tsis pom zoo thiab yuav tsum muab kho li cas thiab ua ntej lub sij hawm twg.

Lub chaw ua hauj lwm yuav tsum tshaj tawm rau pej xeeb yam tsawg kawg 15 hnuv ua ntej lub sij hawm tawm tswv yim rau txhua tus neeg uas tau sau npe kom tau txais ntawv ceeb toom txog cov txheej txheem cumulative impacts thiab txhua tus neeg uas tau xa lus tawm tswv yim rau qhov hauj lwm no. Cov tswv yim sau thiab hais yuav tsum raug lees txais rau 45 hnuv, thiab lub chaw ua hauj lwm yuav tsum xa cov lus teb ua ntawv sau mus rau MPCA tsis pub dhau 30 hnuv tom qab lub sij hawm tawm tswv yim xaus lawm.

MPCA yuav tsum tso daim ntawv pom zoo pab txhawb zej zog uas muaj cov kev hloov tshiab, nrog rau cov lus teb rau cov lus tawm tswv yim rau ntawm lawv qhov website. MPCA kuj yuav tsum ceeb toom rau txhua tus neeg uas tau thov kom tau txais ntawv ceeb toom thaum MPCA txais daim ntawv pom zoo pab txhawb zej zog uas tau raug hloov kho.

Lub chaw ua hauj lwm yuav tsis muaj cai ua cov kev hloov pauv dej num ntawd txog thaum MPCA pom zoo rau cov kev hloov ntawd thiab txaus siab ua raws nraim daim ntawv pom zoo pab txhawb zej zog uas tau raug hloov kho.

MPCA yuav txiav txim tau li cas?

Yog tias tag nrho cov nqe lus hauv qab no muaj tseeb, MPCA yuav tsum pom zoo cov kev hloov uas tab tom thov thiab txaus siab rau daim ntawv pom zoo pab txhawb zej zog uas tau raug hloov kho:

1. Daim ntawv thov thiab ntawv ceeb toom rau kev hloov kho daim ntawv pom zoo pab txhawb zej zog tau npaj raws li txoj cai tau teev tseg.
2. Lub chaw ua hauj lwm cov lus teb yeej pab daws tau cov teeb meem uas tau muab hais tawm rau cov rooj sib tham rau pej xeem thiab lub sij hawm tawm tswv yim.
3. Daim ntawv pom zoo pab txhawb zej zog uas tau raug hloov kho piav meej tseeb txog cov txiaj ntsig uas yuav pab tau rau tib neeg zej zog nyob ib ncig thaj chaw ntawd

MPCA yuav saib cov ntaub ntawv dab tsi ua ntej mam li txiav txim?

MPCA yuav saib cov ntaub ntawv hauv qab no ua ntej yuav txiav txim seb puas yuav pom zoo rau cov kev hloov ntawm daim ntawv pom zoo pab txhawb zej zog:

- daim ntawv thov hloov kho daim ntawv pom zoo pab txhawb zej zog
- daim ntawv ceeb toom rau pej xeem
- cov tswv yim sau uas tau txais thaum lub sij hawm tawm tswv yim rau pej xeem
- lub chaw ua hauj lwm cov lus teb rau cov tswv yim uas tau txais thaum lub sij hawm tawm tswv yim rau pej xeem



Yuav nrhiav cov ntaub ntawv no hauv daim ntawv qauv tshaj tsab cai thiab SONAR rau qhov twg?

Seem 7007.6115 Kev Hloov Kho Daim Ntawv Kev Pom Zoo Pab Txhawb Zej Zog

Daim ntawv no muab cov ntsiab lus dav hais txog Cumulative Impacts Rule, raws li MPCA tau tshaj tawm hauv daim qauv rau hnub tim 18 lub Tsib Hlis xyoo 2026. Cov qauv lus ntawm tsab cai tag nrho thiab Statement of Need and Reasonableness (SONAR) muaj nyob rau ntawm www.pca.state.mn.us/ci. Cov nqe lus sau no tsis tau yog tsab cai sau kawg nkaus kom txog thaum nws txais kev lees txais los ntawm cov tswb cuab tsim cai.

Cov cai hais txog pej xeeem kev koom tes (daim qauv)

Nov yog daim kawg ntwam plaub daim ntaub ntwav uas muab ib qho ntsiab lus dav hais txog cov kauj ruam tseem ceeb ntwam cumulative impacts rule, raws li Minnesota Pollution Control Agency (MPCA) tau tshaj tawm hauv daim ntwav qauv rau hnuv tim 18 lub Tsib Hlis xyoo 2026. MPCA tau npaj txoj cai no rau pej xeeem saib xyuas thiab tawm tswv yim, thiab txoj cai no yuav tsis raug txiav txim kawg kom txog thaum cov txheej txheem tsim txoj cai tswj hwm (administrative rulemaking) raug ua tiav.

Daim ntwav no tsis suav tag nrho cov ntsiab lus hauv txoj cai uas nyob hauv daim qauv thiab yog muab los pab kom cov neeg muaj feem cuam tshuam nkaag siab zoo dua txog MPCA txoj cai uas thov siv. Cov qauv lus ntwam txoj cai thiab Statement of Need and Reasonableness (SONAR) muaj tag nrho nyob rau ntwam www.pca.state.mn.us/ci. Cov lus hauv txoj cai yog yam uas MPCA npaj siab yuav thov siv, hos SONAR yog MPCA qhov laj thawj raws txoj cai lij choj los txhawb txoj cai ntwad.

Cov Cai Rau Lub Chaw Ua Hauj Lwm



Cov ntwav ceeb toom rau pej xeeem

Lub chaw ua hauj lwm yuav tsum muab ntwav ceeb toom rau pej xeeem txog tag nrho cov rooj sib tham rau pej xeeem tsawg kawg 30 hnuv ua ntej hauv thaj chaw uas raug cuam tshuam ib puag ncig (impacted environmental justice area) nrog:

- Cov paib tshaj tawm
- Ib daim ntwav xov xwm ua lus Askiv
- Ib daim ntwav xov xwm tsis yog ua lus Askiv
- Cov neeg uas cuv npe txais xov xwm hauv email



Cov rooj sib tham pej xeeem

Lub chaw ua hauj lwm yuav tsum tuav tag nrho cov rooj sib tham rau pej xeeem:

- Nyob rau hnuv ua hauj lwm thaum yav tsaus ntuj
- Hauv ib qho chaw uas nyob hauv thaj chaw uas raug cuam tshuam ib puag ncig

Lub chaw ua hauj lwm kuj yuav tsum:

- Qhia cov ntaub ntwav thiab muab ib daim ntwav uas muaj cov ntaub ntwav tseeb
- Sau cov tswv yim thiab cov lus tawm tswv yim
- Muab lub rooj sib tham kaw tseg (record)
- Muab kev pab txhais lus thiab txhais ntaub ntwav thaum muaj neeg thov



Lub sij hawm rau pej xeeem tawm tswv yim

Yuav tsum muaj lub sij hawm rau pej xeeem tawm tswv yim:

- Nrog txhua lub rooj sib tham rau pej xeeem uas yuav tsum muaj
- Tsawg kawg 30 hnuv

Lub sij hawm rau pej xeeem tawm tswv yim yuav tsum qhib txuas ntxiv tsawg kawg 15 hnuv tom qab lub rooj sib tham rau pej xeeem xaus lawm.



Lwm cov cai

Lub chaw ua hauj lwm yuav tsum:

- Teb cov tswv yim uas tau txais thaum lub rooj sib tham rau pej xeeem thiab lub sij hawm rau pej xeeem tawm tswv yim
- Xa cov yeej yaj kiab uas tau kaw tseg ntwam lub rooj sib tham, cov tswv yim, thiab cov lus teb rau MPCA

Lub chaw ua hauj lwm tuaj yeem sib txuas lus thiab koom tes nrog zej zog ntxiv thiab siv cov kev koom tes ntwad los npaj kev tshuaj xyuas txog ntau yam kev cuam tshuam thiab kev pom zoo pab txhawb rau zej zog, yog tias lawv ceev tseg qee cov ntaub ntwav raws li tau qhia hauv txoj cai.

MPCA tau muab txoj cai uas thov siv qhia tias cov ntaub ntwav dab tsi yuav tsum muaj nyob hauv txhua daim ntwav ceeb toom rau pej xeeem thiab cov ntaub ntwav dab tsi uas lub chaw ua hauj lwm yuav tsum muab qhia rau tag nrho cov rooj sib tham rau pej xeeem.

Cov cai rau MPCA

MPCA yuav tsum:

- Muab cov ntaub ntawv tso rau ntawm lub website ntawm lub chaw ua hauj lwm tsawg kawg 30 hnuv ua ntej lub rooj sib tham rau pej xeem thiab thaum lub sij hawm rau pej xeem tawm tswv yim
- Tuaj koom cov rooj sib tham rau pej xeem uas yuav tsum muaj



Cov ntaub ntawv no nrhiav tau nyob qhov twg hauv daim qauv ntawm txoj cai thiab SONAR?

Seem 7007.6080 Kev Koom Tes Nrog Pej Xeem

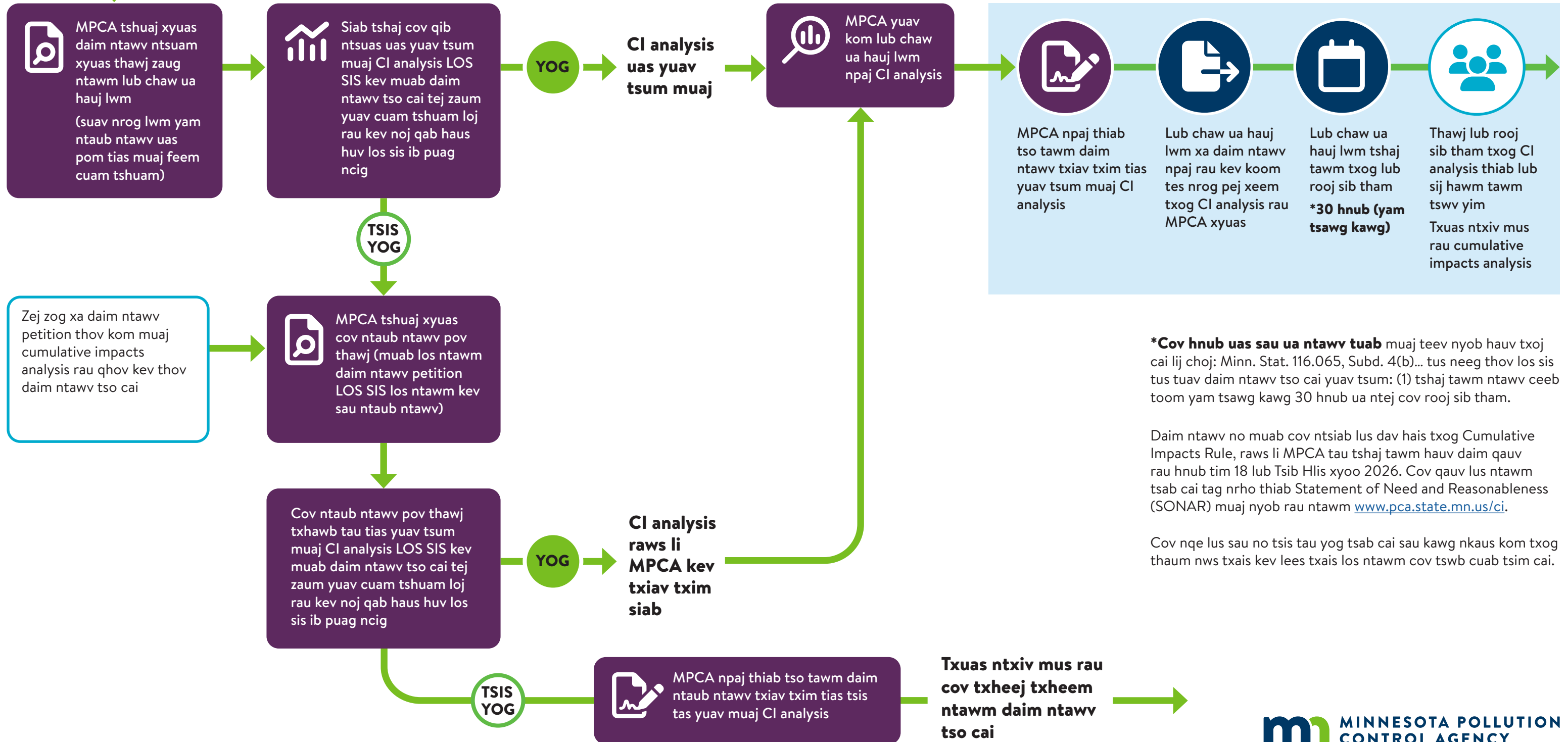
Daim ntawv no muab ib qho ntsiab lus dav hais txog Cumulative Impacts Rule, raws li MPCA tau tshaj tawm hauv daim ntawv qauv rau hnuv tim 18 lub Tsib Hlis xyoo 2026. Cov qauv lus tag nrho ntawm txoj cai thiab Statement of Need and Reasonableness (SONAR) muaj nyob rau ntawm www.pca.state.mn.us/ci. Txoj cai no yuav tsis raug txiav txim kawg kom txog thaum cov txheej txheem tsim txoj cai tswj hwm (administrative rulemaking) raug ua tiav.

Cov txheej txheem ua ntej cumulative impacts analysis (daim qauv)

Lub chaw ua hauj lwm ua daim ntauv ntsuam xyuas thawj zaug tiav: Qhov kev thov daim ntauv tso cai ntauv puas muaj peev xwm cuam tshuam loj rau ib puag ncig los sis kev noj qab haus huv ntawm cov neeg nyob hauv thaj chaw EJ?

Daim duab qhia txog qhov txheej txheem uas muab ib qho ntsiab lus dav txog cov ntaub ntauv uas muaj nyob hauv cov seem hauv qab no ntawm daim qauv txog txoj cai:

Seem 7007.6050 Daim Ntauv Ntsuam Xyuas Thawj Zaug
 Seem 7007.6060 Cov Txheej Txheem Ua Petition
 Seem 7007.6070 Kev Txiaiv Txim Seb Puas Tsim Nyog
 Seem 7007.6080 Kev Koom Tes Nrog Pej Xeem



***Cov hnuv uas sau ua ntauv tuab** muaj teev nyob hauv txoj cai lij choj: Minn. Stat. 116.065, Subd. 4(b)... tus neeg thov los sis tus tuav daim ntauv tso cai yuav tsum: (1) tshaj tawm ntauv ceeb toom yam tsawg kawg 30 hnuv ua ntej cov rooj sib tham.

Daim ntauv no muab cov ntsiab lus dav hais txog Cumulative Impacts Rule, raws li MPCA tau tshaj tawm hauv daim qauv rau hnuv tim 18 lub Tsib Hlis xyoo 2026. Cov qauv lus ntawm tsab cai tag nrho thiab Statement of Need and Reasonableness (SONAR) muaj nyob rau ntawm www.pca.state.mn.us/ci.

Cov nqe lus sau no tsis tau yog tsab cai sau kawg nkaus kom txog thaum nws txais kev lees txais los ntawm cov tswb cuab tsim cai.

Cov txheej txheem cumulative impacts analysis (daim qauv)



Lub chaw ua hauj lwm ua cumulative impacts analysis tiav

Qhov kev tshuaj xyuas no yuav tsum muaj:

- daim phiaj qhia thaj chaw ntawm lub chaw ua hauj lwm
- txhua yam pa phem los sis kev paug uas muaj nyob hauv thaj chaw ntawd
- cov kev cuam tshuam ntawm huab cua hloov pauv hauv cheeb tsam ntawd
- kev tshawb xyuas txog kev khiav tshab uas cuam tshuam nrog lub chaw ua hauj lwm
- kev tswj dej nag
- kev cuam tshuam los ntawm ntshiab tsw, plua plav, thiab suab nrov
- cov kev txwv, kev tswj hwm, los sis lwm yam kev siv los tiv thaiv los sis txo cov kev cuam tshuam
- pej xeem cov lus tawm tswv yim thiab cov kev nqis tes ua los teb rau cov lus ntawd
- kev cuam tshuam rau sab socioeconomic los ntawm lub chaw ua hauj lwm thiab qhov kev thov daim ntawv tso cai
- kev tshuaj xyuas qauv huab cua zoo
- kev tshuaj xyuas txog kev phom sij ntawm kev ntshawb pa (AERA)
- lwm yam ntaub ntawv uas muaj feem cuam tshuam

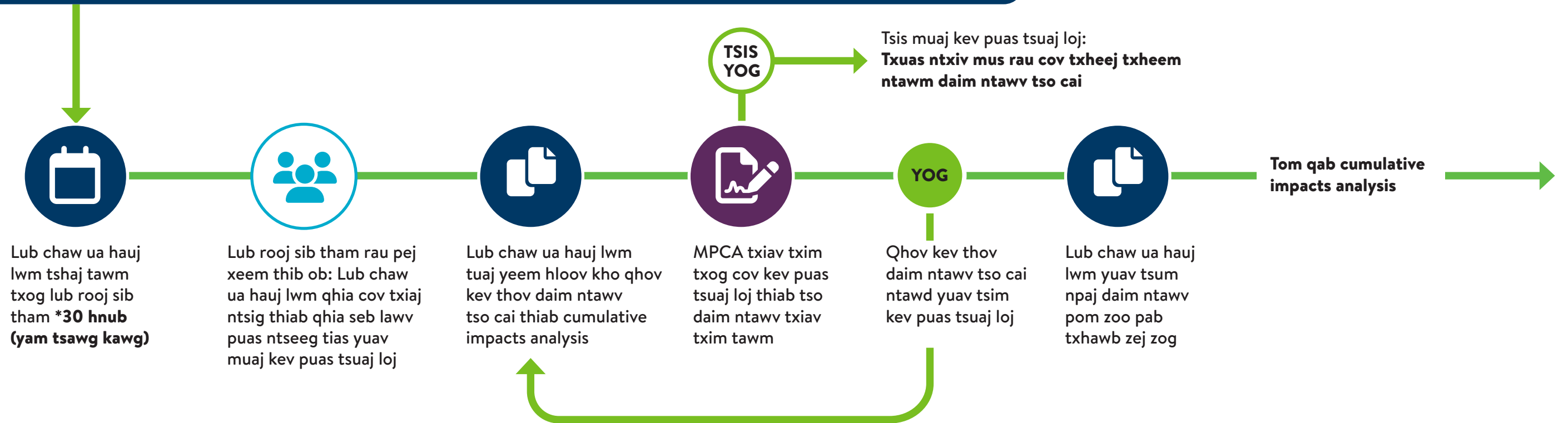
Cumulative impacts analysis puas qhia tias qhov kev thov daim ntawv tso cai ntawd yuav tsim kev puas tsuaj loj rau ib puag ncig los sis kev noj qab haus huv ntawm cov neeg nyob hauv thaj chaw ntawd?

Daim duab qhia txog qhov txheej txheem uas muab ib qho ntsiab lus dav txog cov ntaub ntawv uas muaj nyob hauv cov seem hauv qab no ntawm daim qauv txog txoj cai:

Seem 7007.6080 Kev Koom Tes Nrog Pej Xeem
Seem 7007.6090 Cumulative Impacts Analysis
Seem 7007.6100 Kev Txiav Txim Seb Puas Yuav Muaj Kev Puas Tsuj Loj

Daim ntawv no muab cov ntsiab lus dav hais txog Cumulative Impacts Rule, raws li MPCA tau tshaj tawm hauv daim qauv rau hnub tim 18 lub Tsib Hlis xyoo 2026. Cov qauv lus ntawm tsab cai tag nrho thiab Statement of Need and Reasonableness (SONAR) muaj nyob rau ntawm www.pca.state.mn.us/ci.

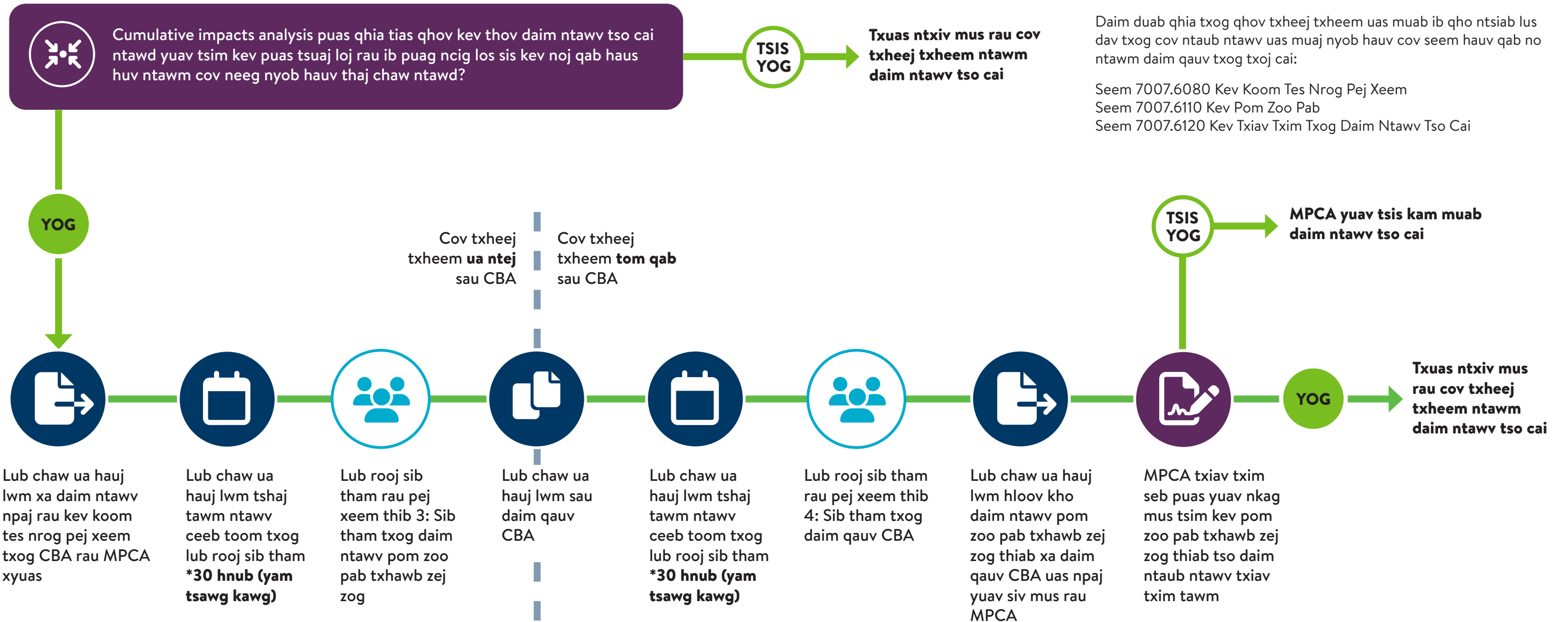
Cov nqe lus sau no tsis tau yog tsab cai sau kawg nkaus kom txog thaum nws txais kev lees txais los ntawm cov tswb cuab tsim cai.



Yog MPCA pom tau tias raws li qhov cumulative impacts analysis yuav muaj kev puas tsuaj loj, lub chaw ua hauj lwm tuaj yeem txiaj txim tau seb puas yuav muaj kev tswj hwm los sis lwm yam kev txwv uas yuav pab tiv thaiv los sis txo tau cov kev cuam tshuam kom txhob muaj kev puas tsuaj loj tshwm sim tau.

*Cov hnuv uas sau ua ntawv tuab muaj teev nyob hauv txoj cai lij choj: Minn. Stat. 116.065, Subd. 4(b)... tus neeg thov los sis tus tuav daim ntawv tso cai yuav tsum: (1) tshaj tawm ua ntawv ceeb toom yam tsawg kawg 30 hnuv ua ntej cov rooj sib tham.

Tom qab cumulative impacts analysis thiab cov txheej txheem ntawm daim ntawv pom zoo pab txhawb zej zog (daim qauv)



***Cov hnuv uas sau ua ntawv tuab** muaj teev nyob hauv statute: Minn. Stat. 116.065, Subd. 4(b)... tus neeg thov los sis tus tuav permit yuav tsum: (1) tshaj tawm ntawv ceeb toom yam tsawg kawg 30 hnuv ua ntej cov rooj sib tham.

Daim ntawv no muab cov ntsiab lus dav hais txog Cumulative Impacts Rule, raws li MPCA tau tshaj tawm hauv daim qauv rau hnuv tim 18 lub Tsib Hlis xyoo 2026. Cov qauv lus ntawm tsab cai tag nrho thiab Statement of Need and Reasonableness (SONAR) muaj nyob rau ntawm www.pca.state.mn.us/ci.

Cov nqe lus sau no tsis tau yog tsab cai sau kawg nkaus kom txog thaum nws txais kev lees txais los ntawm cov tswb cuab tsim cai.